



KIRŞEHİR AHI EVRAN ÜNİVERSİTESİ
KURUMSAL ORGANİZASYONUN
YAPILANDIRILMASINA İLİŞKİN USUL VE
ESASLAR



KIRŞEHİR AHI EVRAN ÜNİVERSİTESİ

KURUMSAL ORGANİZASYONUN YAPILANDIRILMASINA İLİŞKİN USUL VE ESASLAR

(Üniversitemiz Senatosunun 23.06.2023 tarihinde yapmış olduğu 2023/10-06 toplantı sayılı kararı)

BİRİNCİ BÖLÜM

Amaç, Kapsam, Dayanak, Tanımlar, Sorumluluk ve Koordinasyon

Amaç

Madde 1 – Bu çalışma usul ve esaslarının amacı; Kırşehir Ahi Evran Üniversitesi idari ve akademik birimlerinde yönetim yaklaşımının gerektirdiği görev tanımları, kurumsal organizasyon ve yapılandırılması için gerekli olan tanımlamaları belirlemektir. Bu amaçlar kapsamındaki alt amaçlar şunlardır:

- Mevzuat ve yasal çerçeveye bağlı olarak yönetsel ve organizasyonlu bir düzeyde, kendi özgü has bir yapılanma için Üniversitemizde; stratejik amaç ve hedeflere ulaşmak amacıyla doğrudan Rektörlüğe bağlı olarak Koordinatörlüklerin Kurul ve Komisyonlarını oluşturmak,
- Vizyon, misyon, politikalarımız çerçevesinde; amaç ve hedeflerin Stratejik Planı doğrultusunda tüm faaliyetlerini Kalite Sistemi ile temel değerler ve yasal çerçevesinde yürütülmesini sağlamak,
- Yönetsel ve idari düzeyde süreçleri ve birimlerin görevlerini tanımlamak,
- Üniversitemiz kurumsal organizasyon yapısı içerisinde; Senato, Yönetim Kurulu, akademik-idari birim yöneticilerinin ve öğrencilerin temsil edilmelerini sağlamak,
- Üniversitemizdeki faaliyetlerin, mevzuata ve yasal çerçeveye uygun olarak kurul ve komisyonlarda alınan kararlar uyarınca gerçekleştirilmesini sağlamak,
- Faaliyette bulunan idari ve akademik birimlere ilişkin güncel tanımlı süreçlerin belirlenmesi, süreç akış şemaları oluşturulması ve kurumsal Web sayfası aracılığıyla paylaşılmasını sağlamak,

| | | | |
|----------------------------|--|------------------|-------------------|
| Hazırlayan | Kalite Yönetim Koordinatörlüğü | Doküman No | YÖ-086 |
| | | İlk Yayın Tarihi | 25/06/2023 |
| Yürürlük Onayı | Kırşehir Ahi Evran Üniversitesi Senatosu | Revizyon Tarihi | - |
| Kalite Sistem Onayı | Kalite Yönetim Koordinatörlüğü | Revizyon No | - |
| | | Sayfa Adedi | 1/9 |



KIRŞEHİR AHI EVRAN ÜNİVERSİTESİ

KURUMSAL ORGANİZASYONUN

YAPILANDIRILMASINA İLİŞKİN USUL VE

ESASLAR



- g) Fakülte organları (Dekan, Fakülte Kurulu, Fakülte Yönetim Kurulu), enstitü organları (Enstitü Müdürü, Enstitü Kurulu, Enstitü Yönetim Kurulu) ve meslek yüksekokulu organları (Meslek Yüksekokul Müdürü, Meslek Yüksekokulu Kurulu, Meslek Yüksekokul Yönetim Kurulu) ile Araştırma Uygulama Merkezleri, öğretim üye ve elemanları mevzuata göre faaliyet göstermelerini sağlamak,
- h) İnsan gücü planlamalarını birimlerin görev tanımlarındaki kadro ihtiyaçları kapsamında değerlendirmek,
- i) Üniversitemiz kurumsal organizasyon yapısında tanımlanan birimler, koordinatörlükler ve komisyonlar aracılığıyla eşgüdümlü ve yenilikçi bir yaklaşım ile sürdürülebilir bir çalışma ortamı oluşturulmasını sağlamak.

Kapsam

Madde 2– Kırşehir Ahi Evran Üniversitesine bağlı akademik ve idari birimlerinin kurumsal organizasyon yapılandırılmasına ilişkin usul ve esasları kapsar.

Dayanak

Madde 3–2547 sayılı Yükseköğretim Kanunu, 124 sayılı Yükseköğretim Üst Kuruluşları ile Yükseköğretim Kurumlarının İdari Teşkilatı Hakkında Kanun Hükmünde Kararname ve Üniversitelerde Akademik Teşkilât Yönetmeliği dayanılarak hazırlanmıştır.

Tanımlar

Madde4 —

- a) **Üniversite:** Kırşehir Ahi Evran Üniversitesini
- b) **Rektör:** Kırşehir Ahi Evran Üniversitesi Rektörünü
- c) **Senato:** Senato, üniversitenin akademik organı olup, rektörün başkanlığında, rektör yardımcıları, dekanlar ve her fakülteden fakülte kurullarınca üç yıl için seçilecek birer öğretim üyesi ile rektörlüğe bağlı enstitü ve yüksekokul müdürlerinden teşekkül eder.

| | | | |
|----------------------------|--|------------------|-------------------|
| Hazırlayan | Kalite Yönetim Koordinatörlüğü | Doküman No | YÖ-086 |
| | | İlk Yayın Tarihi | 25/06/2023 |
| Yürürlük Onayı | Kırşehir Ahi Evran Üniversitesi Senatosu | Revizyon Tarihi | - |
| Kalite Sistem Onayı | Kalite Yönetim Koordinatörlüğü | Revizyon No | - |
| | | Sayfa Adedi | 1/9 |



KIRŞEHİR AHI EVRAN ÜNİVERSİTESİ
KURUMSAL ORGANİZASYONUN
YAPILANDIRILMASINA İLİŞKİN USUL VE
ESASLAR



- d) **Üniversite Yönetim Kurulu:** idari faaliyetlerde rektöre yardımcı bir organ olup, rektörün başkanlığında dekanlardan, üniversiteye bağlı değişik öğretim birim ve alanlarını temsil edecek şekilde senatoca dört yıl için seçilecek üç profesörden oluşur.
- e) **Genel Sekreter:** Kırşehir Ahi Evran Üniversitesi Genel Sekreterini,
- f) **İdari Birim:** Kırşehir Ahi Evran Üniversitesi idari teşkilatında yer alan ve Genel Sekretere bağlı birimleri,
- g) **Akademik Birim:** Kırşehir Ahi Evran Üniversitesinin akademik teşkilat birimlerinde yer alan birimlerini,
- h) **İdari Teşkilat:** Kırşehir Ahi Evran Üniversitesi bünyesinde bulunan daire başkanlıklarını, müşavirlikler genel sekreterliğe bağlı diğer birimleri,
- i) **Akademik Teşkilat:** Kırşehir Ahi Evran Üniversitesi bünyesinde bulunan Fakülte, Yüksekokul, Meslek Yüksekokul, Araştırma ve Uygulama Merkez Müdürlükleri, Rektörlüğe bağlı bölümleri,
- j) **Makam:** Kırşehir Ahi Evran Üniversitesi Rektörlük Makamını,
- k) **Fakülte:** Yüksek düzeyde eğitim - öğretim, bilimsel araştırma ve yayın yapan; kendisine birimler bağlanabilen bir yükseköğretim kurumudur.
- l) **Enstitü:** Üniversitelerde ve fakültelerde birden fazla benzer ve ilgili bilim dallarında lisansüstü, eğitim - öğretim, bilimsel araştırma ve uygulama yapan bir yükseköğretim kurumudur.
- m) **Yüksekokul:** Belirli bir mesleğe yönelik eğitim öğretime ağırlık veren bir yükseköğretim kurumudur.
- n) **Meslek Yüksekokulu:** Belirli mesleklere yönelik nitelikli insan gücü yetiştirmeyi amaçlayan, yılda iki veya üç dönem olmak üzere iki yıllık eğitim öğretim sürdüren, ön lisans derecesi veren bir yükseköğretim kurumudur.
- o) **Uygulama ve Araştırma Merkezi:** Kırşehir Ahi Evran Üniversitesinde eğitim öğretimin desteklenmesi amacıyla çeşitli alanların uygulama ihtiyacı ve bazı meslek dallarının hazırlık ve

| | | | |
|----------------------------|--|------------------|-------------------|
| Hazırlayan | Kalite Yönetim Koordinatörlüğü | Doküman No | YÖ-086 |
| | | İlk Yayın Tarihi | 25/06/2023 |
| Yürürlük Onayı | Kırşehir Ahi Evran Üniversitesi Senatosu | Revizyon Tarihi | - |
| Kalite Sistem Onayı | Kalite Yönetim Koordinatörlüğü | Revizyon No | - |
| | | Sayfa Adedi | 1/9 |



KIRŞEHİR AHI EVRAN ÜNİVERSİTESİ KURUMSAL ORGANİZASYONUN YAPILANDIRILMASINA İLİŞKİN USUL VE ESASLAR



destek faaliyetleri için eğitim - öğretim, uygulama ve araştırmaların sürdürüldüğü bir yükseköğretim kurumudur.

Sorumluluk ve Koordinasyon

Madde 5 — Rektörlük, birim yöneticileri ve sorumluları; yönetim yaklaşımı çerçevesinde, ilgili mevzuatlarda belirtilen görev tanımları doğrultusunda faaliyetlerini yerine getirmek ve gerektiğinde diğer birimlerle bilgi alışverişinde bulunarak görev yetki ve sorumluluklarını yerine getirir. Ek:1 organizasyon şemasında belirtilen Üniversite yönetiminde örgütsel kademeler dikey (hijerarşik) ve yatay olarak düzenlenmiştir. Gerektiğinde Üniversite Senato/Yönetim Kurulu ile Mevzuata bağlı koordinatörlükler kurulabilmektedir.

Ayrıca Üniversitemizde iş ve işlemlerin yürütülmesinde bazı görevlerde yetki devri yapılarak, koordinasyonu sağlamak amacıyla, organizasyon şemasındaki tüm birim çalışanlarının görev yetki ve sorumlulukları tanımlanabilir. Gerektiğinde yetki devri Rektörlük Makamının onayı ile Yetki devri yapan ve yetki devri yapılan çalışanlara Üniversitemiz iç yazışma usullerine uygun olarak bildirim yapılır. Üst yöneticiler olmadığında yetki devri vekâlet bırakılan tarafından yapılır.

İKİNCİ BÖLÜM

Rektörlük, Üniversite İdari Teşkilatı, Üniversite Akademik Teşkilatı

Rektörlük

Madde 6 –Rektör, Senato, Üniversite Yönetim Kurulu, Rektör Yardımcıları, Rektör Danışmanı,

Madde 7- Doğrudan Rektöre bağlı birimler

Doğrudan Rektöre bağlı birimler ve işlevleri şunlardır:

- Koordinatörlükler:** Birime ait Çalışma Usul ve Esasları oluşturmak, bu esaslar doğrultusunda çalışmalarını yürütmek,
- İç Denetim Birimi Başkanlığı:** 5018 sayılı Kanununun 63. Maddesi kapsamında kamu kurumlarında belirlenen standartlara uygun olarak iç denetimi yapmak.

| | | | |
|----------------------------|--|------------------|-------------------|
| Hazırlayan | Kalite Yönetim Koordinatörlüğü | Doküman No | YÖ-086 |
| | | İlk Yayın Tarihi | 25/06/2023 |
| Yürürlük Onayı | Kırşehir Ahi Evran Üniversitesi Senatosu | Revizyon Tarihi | - |
| Kalite Sistem Onayı | Kalite Yönetim Koordinatörlüğü | Revizyon No | - |
| | | Sayfa Adedi | 1/9 |



KIRŞEHİR AHI EVRAN ÜNİVERSİTESİ
KURUMSAL ORGANİZASYONUN
YAPILANDIRILMASINA İLİŞKİN USUL VE
ESASLAR



c) **Döner Sermaye İşletme Müdürlüğü:** Üniversitenin Döner Sermaye kapsamında iş ve işlemlerini yürütmek,

Üniversitelerde Akademik Teşkilat

Madde 8 –2547 sayılı Yükseköğretim Kanunu, 124 sayılı Yükseköğretim Üst Kuruluşları ile Yükseköğretim Kurumlarının İdari Teşkilatı Hakkında Kanun Hükmünde Kararname ve Üniversitelerde Akademik Teşkilât Yönetmeliğinde görev ve sorumlulukları belirtilmiştir. Kırşehir Ahi Evran Üniversite Akademik Teşkilatı aşağıdaki birimlerden oluşur:

a) Enstitü: Enstitü Müdürü, Enstitü Kurulu, Enstitü Yönetim Kurulu, Enstitü Sekreteri

1. Sosyal Bilimler Enstitüsü
2. Fen Bilimleri Enstitüsü
3. Sağlık Bilimleri Enstitüsü

b) Fakülte: Dekan, Fakülte Kurulu, Fakülte Yönetim Kurulu, Fakülte Sekreteri

1. Eğitim Fakültesi
2. Fen Edebiyat Fakültesi
3. Ziraat Fakültesi
4. İktisadi ve İdari Bilimler Fakültesi
5. Tıp Fakültesi
6. Neşet Ertuş Güzel Sanatlar Fakültesi
7. İslami İlimler Fakültesi
8. Sağlık Bilimleri Fakültesi
9. Spor Bilimleri Fakültesi

| | | | |
|----------------------------|--|------------------|-------------------|
| Hazırlayan | Kalite Yönetim Koordinatörlüğü | Doküman No | YÖ-086 |
| | | İlk Yayın Tarihi | 25/06/2023 |
| Yürürlük Onayı | Kırşehir Ahi Evran Üniversitesi Senatosu | Revizyon Tarihi | - |
| Kalite Sistem Onayı | Kalite Yönetim Koordinatörlüğü | Revizyon No | - |
| | | Sayfa Adedi | 1/9 |



KIRŞEHİR AHI EVRAN ÜNİVERSİTESİ
KURUMSAL ORGANİZASYONUN
YAPILANDIRILMASINA İLİŞKİN USUL VE
ESASLAR



10.Mühendislik – Mimarlık Fakültesi

c) Yüksekokul: Yüksekokul Müdürü, Yüksekokul Kurulu, Yüksekokul Yönetim Kurulu, Yüksekokul Sekreteri

1. Fizik Tedavi ve Rehabilitasyon Yüksekokulu
2. Yabancı Diller Yüksekokulu
3. Kaman Uygulamalı Bilimler Yüksekokulu

d) Meslek Yüksekokulu: Yüksekokul Müdürü, Yüksekokul Kurulu, Yüksekokul Yönetim Kurulu Yüksekokul Sekreteri

1. Sosyal Bilimler Meslek Yüksekokulu
2. Teknik Bilimler Meslek Yüksekokulu
3. Sağlık Hizmetleri Meslek Yüksekokulu
4. Mucur Meslek Yüksekokulu
5. Mucur Sağlık Hizmetleri Meslek Yüksekokulu
6. Kaman Meslek Yüksekokulu
7. Çiçekdağı Meslek Yüksekokulu

e) Rektörlüğe Bağlı Bölümler: Bölüm Başkanlığı

1. Atatürk İlkeleri ve İnkılap Tarihi Bölümü
2. Türk Dili Bölümü
3. Enformatik Bölümü

f) Araştırma ve Uygulama Merkezleri: Merkez Müdürü, Merkez Kurulu

Yönetmeliklerinde, Yönergelerinde ve varsa Çalışma Usul ve Esaslarında belirtilen iş ve işlemleri, ilgili mevzuatları doğrultusunda yürütmek,

| | | | |
|----------------------------|--|------------------|-------------------|
| Hazırlayan | Kalite Yönetim Koordinatörlüğü | Doküman No | YÖ-086 |
| | | İlk Yayın Tarihi | 25/06/2023 |
| Yürürlük Onayı | Kırşehir Ahi Evran Üniversitesi Senatosu | Revizyon Tarihi | - |
| Kalite Sistem Onayı | Kalite Yönetim Koordinatörlüğü | Revizyon No | - |
| | | Sayfa Adedi | 1/9 |



KIRŞEHİR AHI EVRAN ÜNİVERSİTESİ KURUMSAL ORGANİZASYONUN YAPILANDIRILMASINA İLİŞKİN USUL VE ESASLAR



- 1) Ahilik Kültürünü Uygulama Ve Araştırma Merkezi
- 2) Anadolu Halk Sanatları Uygulama Ve Araştırma Merkezi
- 3) Anadolu Türk Müziği Uygulama Ve Araştırma Merkezi
- 4) Bilgisayar Bilimleri Uygulama Ve Araştırma Merkezi
- 5) Fatma Bacı Kadın Çalışmaları Uygulama Ve Araştırma Merkezi
- 6) Geleneksel Ve Tamamlayıcı Tıp Uygulama Ve Araştırma Merkezi
- 7) Göç Ve Yerel Yönetimler Uygulama Ve Araştırma Merkezi
- 8) Jeotermal Kaynaklı Rehabilitasyon Uygulama Ve Araştırma Merkezi
- 9) Jeotermal İleri Sera Teknolojileri Ve Üretim Teknikleri Ortak Uygulama Ve Araştırma Merkezi (Ovam-Kırşehir Ahi Evran, Ankara, Selçuk Üniversiteleri)
- 10) Kariyer Planlama Uygulama Ve Araştırma Merkezi
- 11) Mantar Üretim Ve Eğitim Uygulama Ve Araştırma Merkezi
- 12) Merkezi Araştırma Laboratuvarı Uygulama Ve Araştırma Merkezi
- 13) Okul Öncesi Eğitimi Uygulama Ve Araştırma Merkezi
- 14) Psikolojik Danışma Ve Rehberlik Uygulama Ve Araştırma Merkezi
- 15) Sağlık Uygulama Ve Araştırma Merkezi
- 16) Sürekli Eğitim Uygulama Ve Araştırma Merkezi
- 17) Tarımsal Uygulama Ve Araştırma Merkezi
- 18) Teknoloji Transfer Ofisi Uygulama Ve Araştırma Merkezi
- 19) Türkçe Ve Yabancı Dil Öğretimi Uygulama Ve Araştırma Merkezi
- 20) Uzaktan Eğitim Uygulama Ve Araştırma Merkezi
- 21) Çevre Sorunları Uygulama Ve Araştırma Merkezi

| | | | |
|----------------------------|--|------------------|-------------------|
| Hazırlayan | Kalite Yönetim Koordinatörlüğü | Doküman No | YÖ-086 |
| | | İlk Yayın Tarihi | 25/06/2023 |
| Yürürlük Onayı | Kırşehir Ahi Evran Üniversitesi Senatosu | Revizyon Tarihi | - |
| Kalite Sistem Onayı | Kalite Yönetim Koordinatörlüğü | Revizyon No | - |
| | | Sayfa Adedi | 1/9 |



KIRŞEHİR AHI EVRAN ÜNİVERSİTESİ
KURUMSAL ORGANİZASYONUN
YAPILANDIRILMASINA İLİŞKİN USUL VE
ESASLAR



22) Çocuk Eğitimi Uygulama Ve Araştırma Merkezi

Üniversite İdari Teşkilat

Madde 9 – 2547 sayılı Yükseköğretim Kanunu, 124 sayılı Yükseköğretim Üst Kuruluşları ile Yükseköğretim Kurumlarının İdari Teşkilatı Hakkında Kanun Hükmünde Kararnamesinde görev ve sorumlulukları belirtilmiştir. Kırşehir Ahi Evran Üniversite İdari Teşkilatı aşağıdaki birimlerden oluşur:

- Genel Sekreterlik,
- Yapı İşleri ve Teknik Daire Başkanlığı,
- Personel Daire Başkanlığı,
- Strateji Geliştirme Daire Başkanlığı,
- Öğrenci İşleri Daire Başkanlığı,
- Sağlık, Kültür ve Spor Daire Başkanlığı,
- Kütüphane ve Dokümantasyon Daire Başkanlığı,
- Bilgi İşlem Daire Başkanlığı,
- Hukuk Müşavirliği,
- İdari ve Mali İşler Daire Başkanlığı,
- Basın ve Halkla İlişkiler Müşavirliği

ÜÇÜNCÜ BÖLÜM

Yürürlük, Yürütme

Yürürlük

| | | | |
|----------------------------|--|------------------|-------------------|
| Hazırlayan | Kalite Yönetim Koordinatörlüğü | Doküman No | YÖ-086 |
| | | İlk Yayın Tarihi | 25/06/2023 |
| Yürürlük Onayı | Kırşehir Ahi Evran Üniversitesi Senatosu | Revizyon Tarihi | - |
| Kalite Sistem Onayı | Kalite Yönetim Koordinatörlüğü | Revizyon No | - |
| | | Sayfa Adedi | 1/9 |



KIRŞEHİR AHI EVRAN ÜNİVERSİTESİ KURUMSAL ORGANİZASYONUN YAPILANDIRILMASINA İLİŞKİN USUL VE ESASLAR

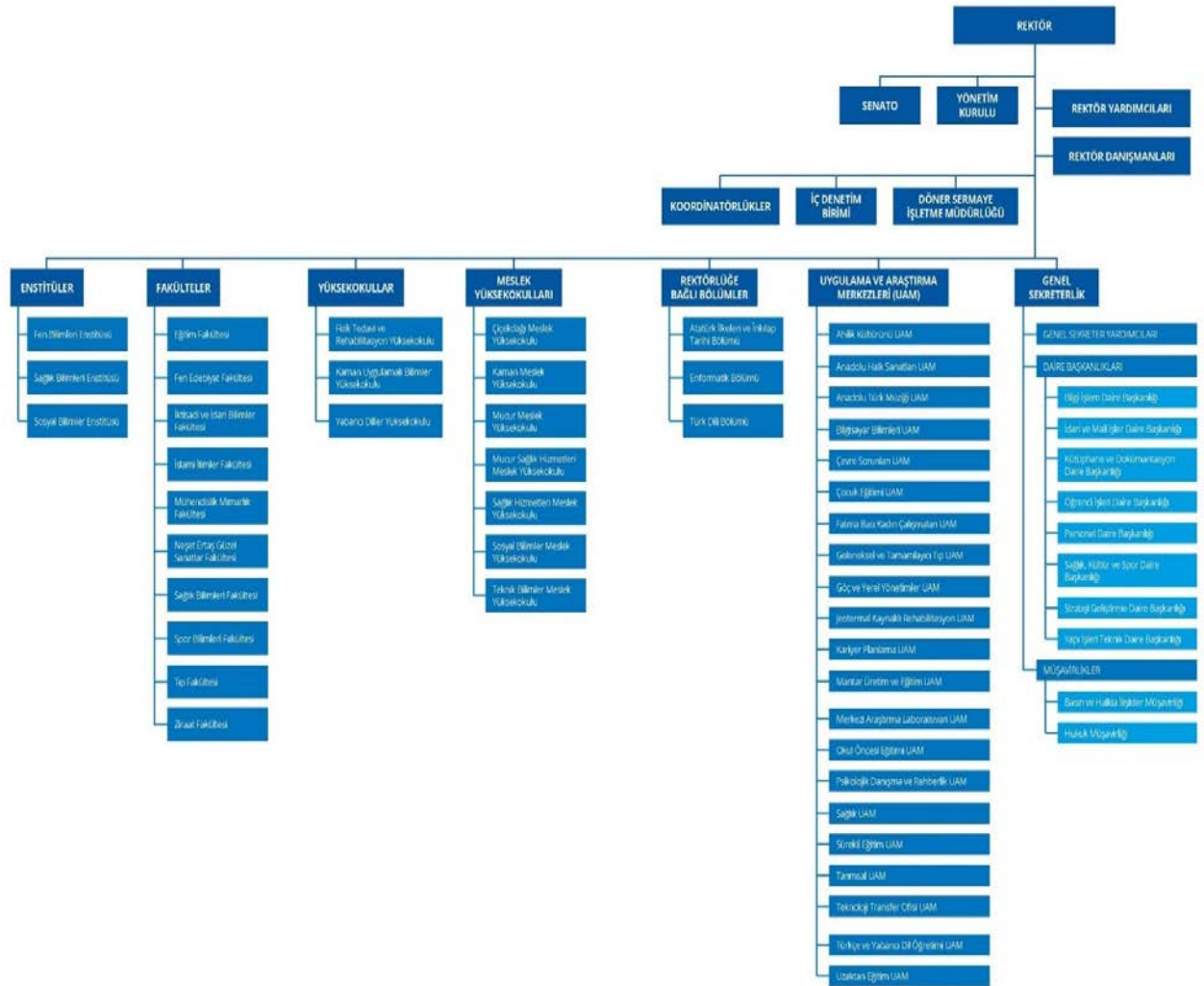
K - Q
TSE-ISO-EN
9000

Madde 10- (1) Bu Usul ve Esaslar Kırşehir Ahi Evran Üniversitesi Senatosunda kabul edildiği tarihten itibaren yürürlüğe girer.

Yürütme Madde 11- (1) Bu Usul ve Esaslar hükümlerini Kırşehir Ahi Evran Üniversitesi Rektörü yürütür.

İlgili Dökümanlar

Madde 11- Kurumun Organizasyon Şeması



| | | | |
|----------------------------|--|------------------|-------------------|
| Hazırlayan | Kalite Yönetim Koordinatörlüğü | Doküman No | YÖ-086 |
| | | İlk Yayın Tarihi | 25/06/2023 |
| Yürürlük Onayı | Kırşehir Ahi Evran Üniversitesi Senatosu | Revizyon Tarihi | - |
| | | Revizyon No | - |
| Kalite Sistem Onayı | Kalite Yönetim Koordinatörlüğü | Sayfa Adedi | 1/9 |