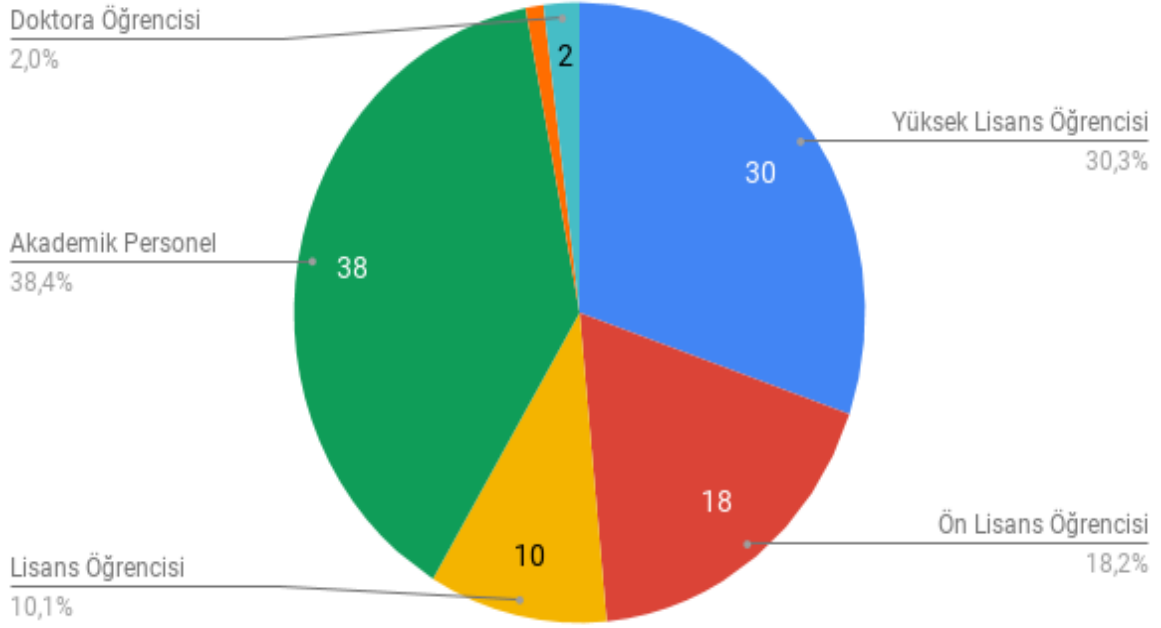
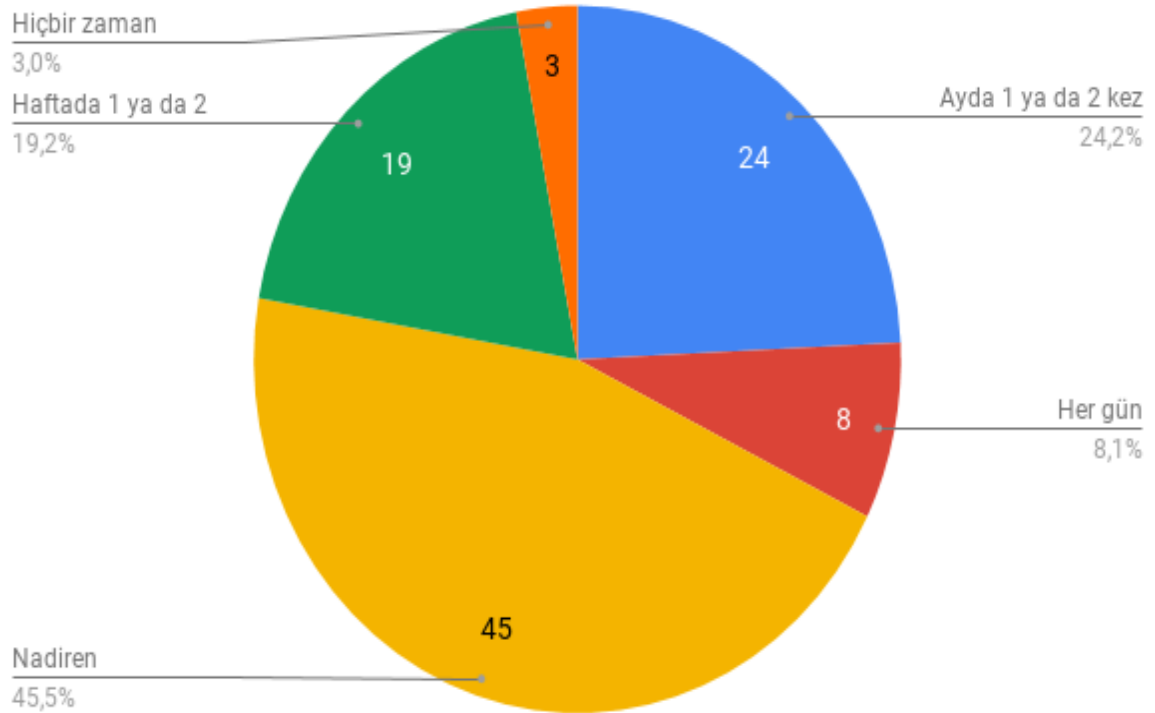


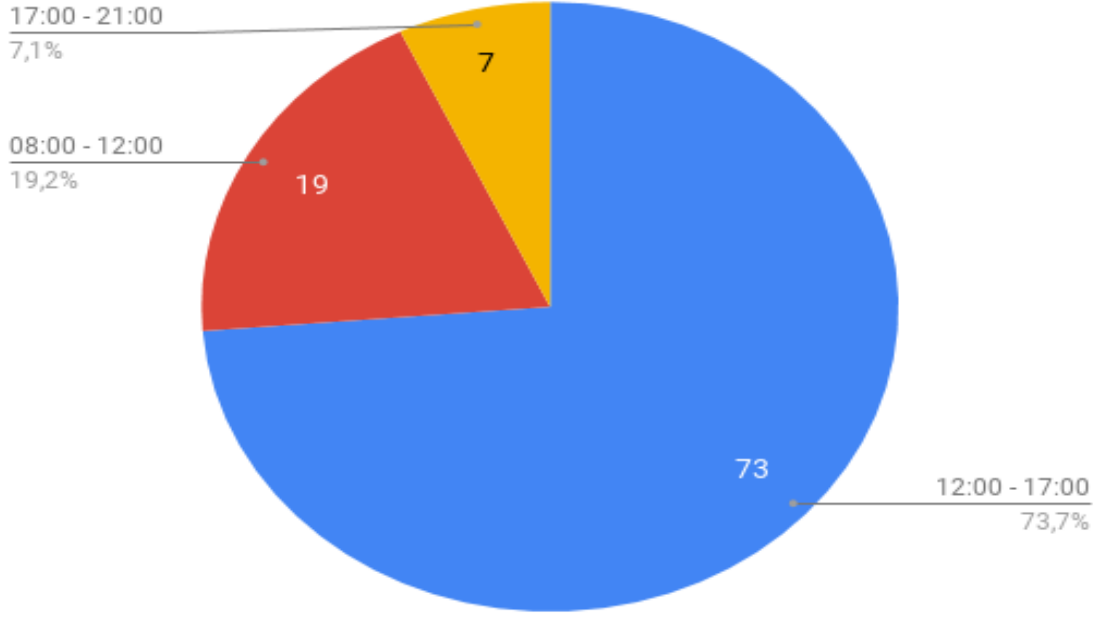
1. Kullanıcı Türü / 99 Kişi



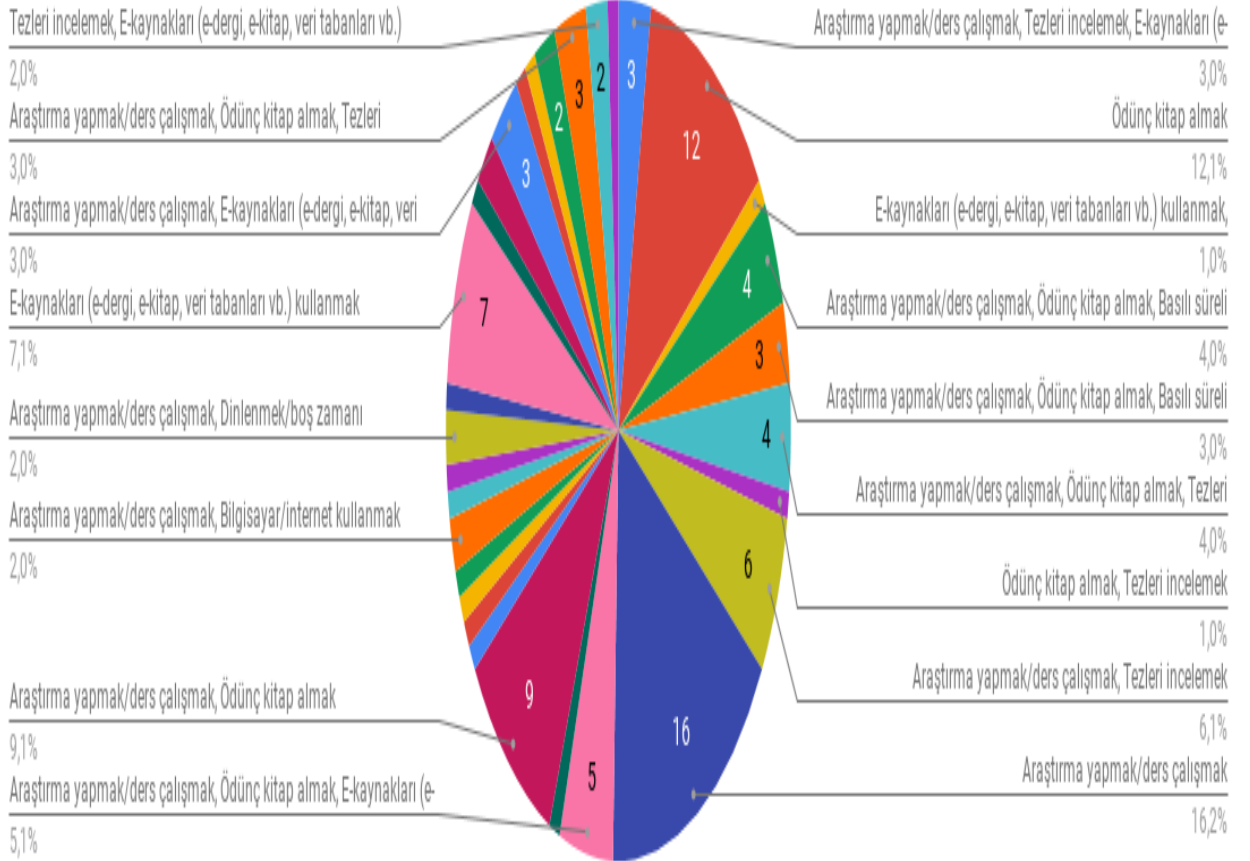
2. Fiziksel olarak kütüphaneyi kullanma sıklığı / 99 Kişi



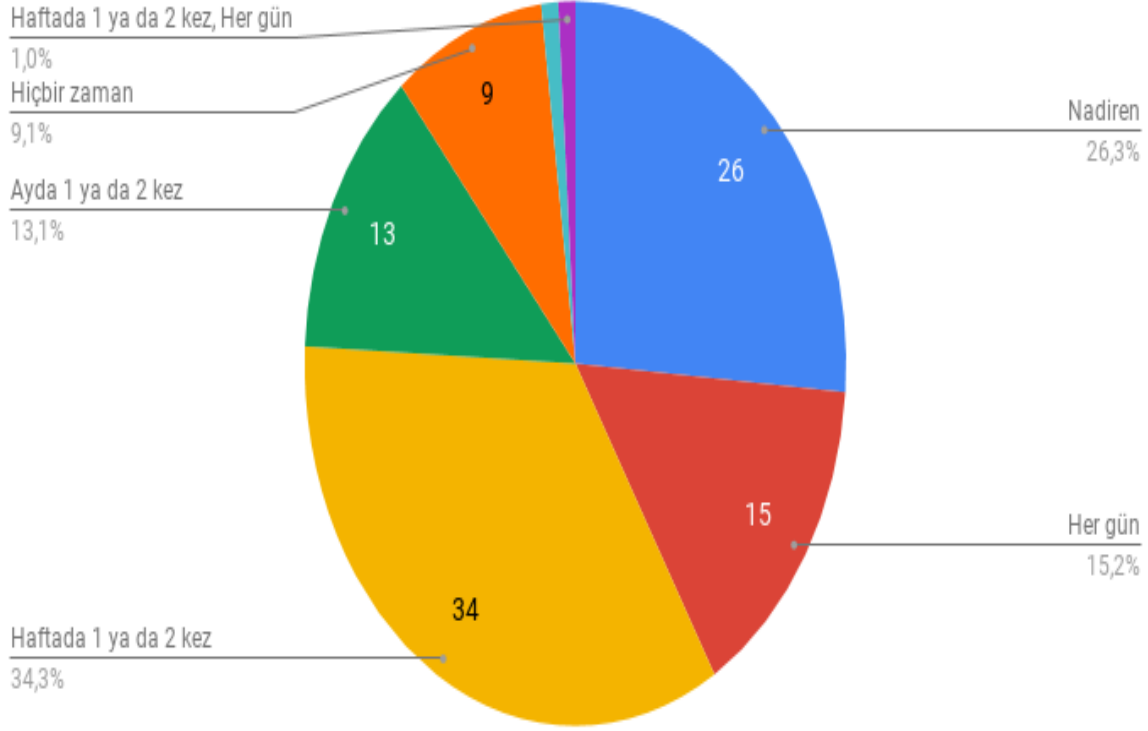
3. Kütüphane kullanım saatleri / 99 Kişi



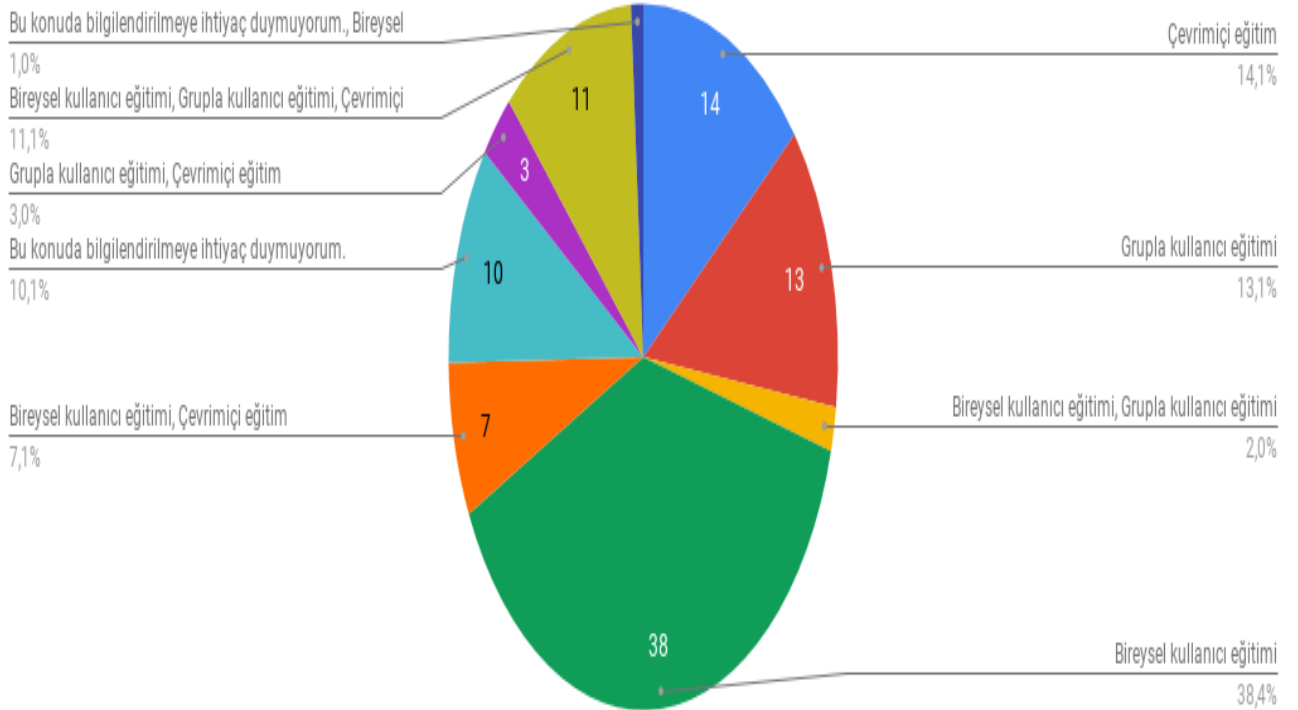
4. Kütüphanenin fiziki olarak kullanım amacı



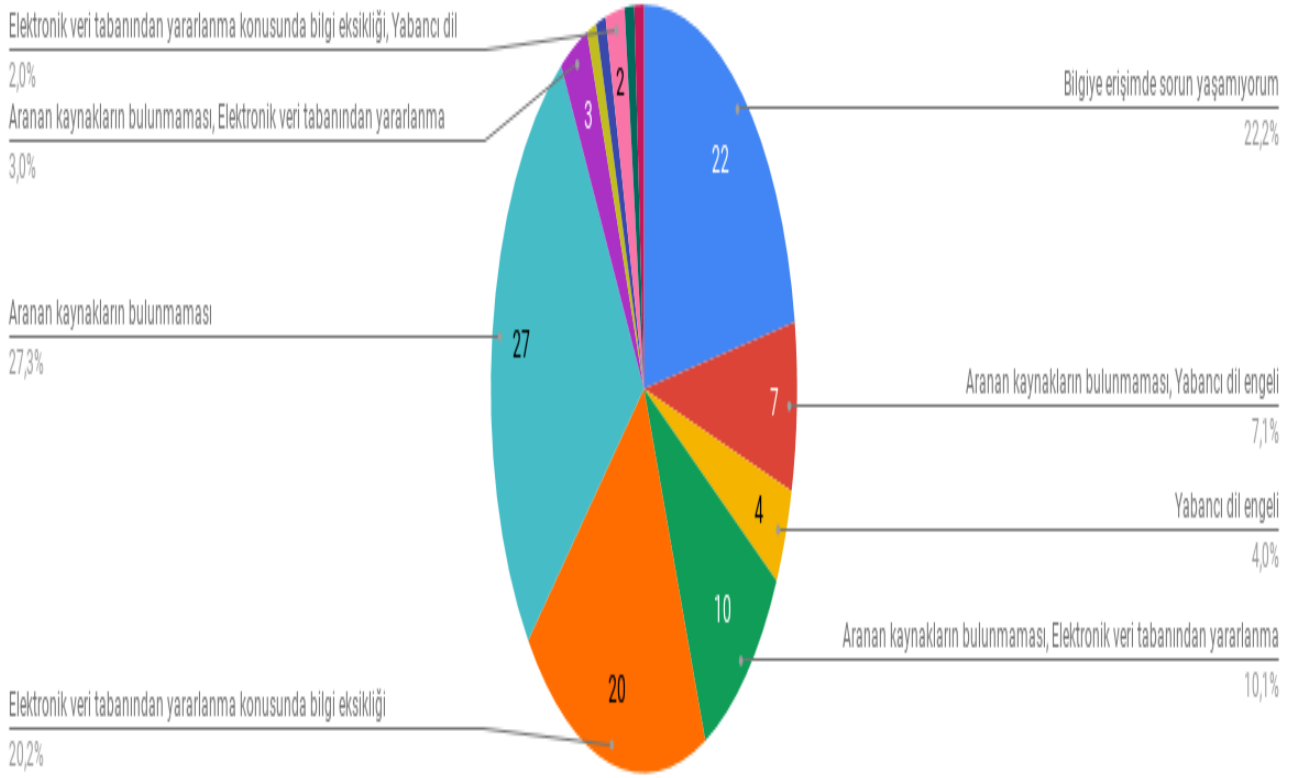
5. Üniversitemiz elektronik bilgi kaynaklarını kullanma sıklığı



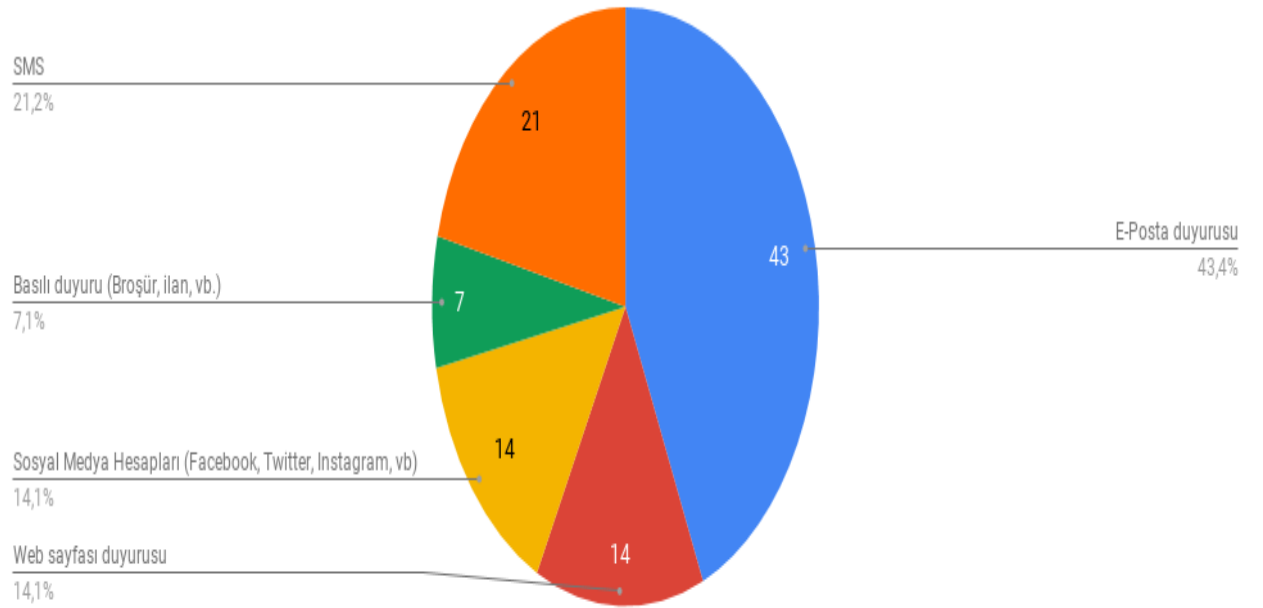
6. Elektronik bilgi kaynakları kullanımı için ne tür eğitimleri tercih edersiniz? (Uygun olanların tümünü işaretleyin)



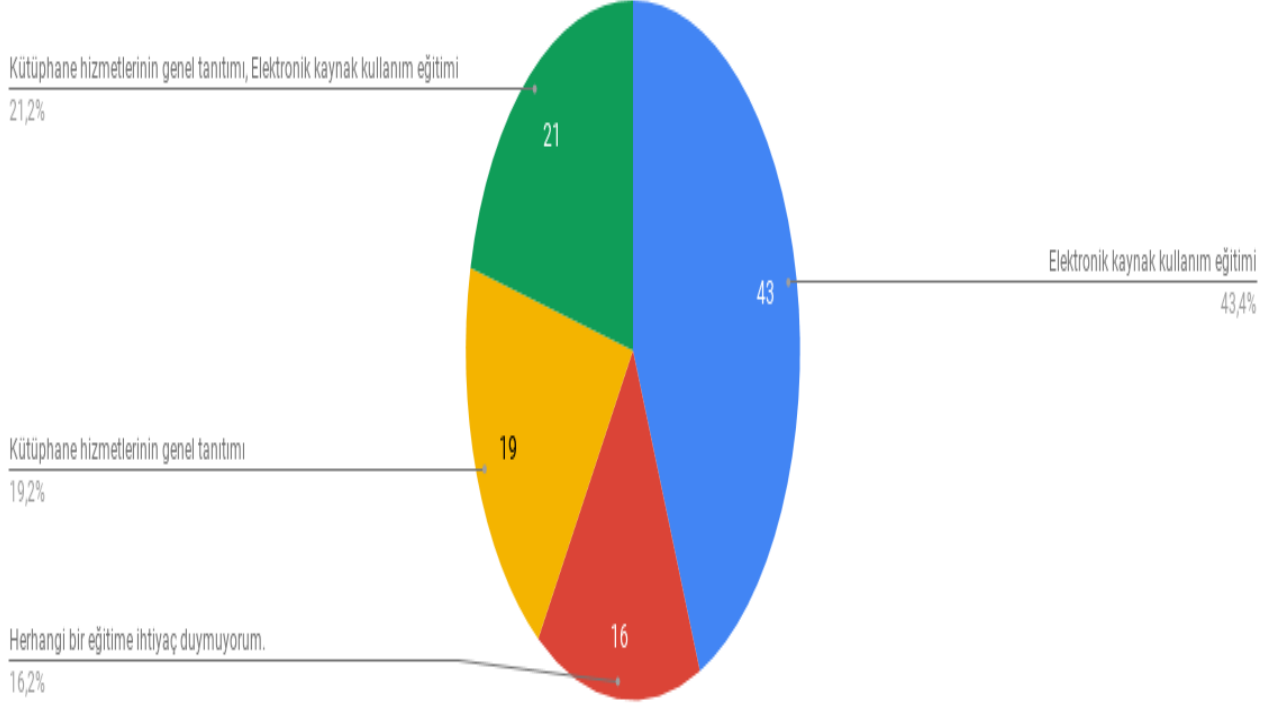
7. Bilgiye erişim sırasında karşılaştığınız zorluklar (Uygun olanların tümünü işaretleyin)



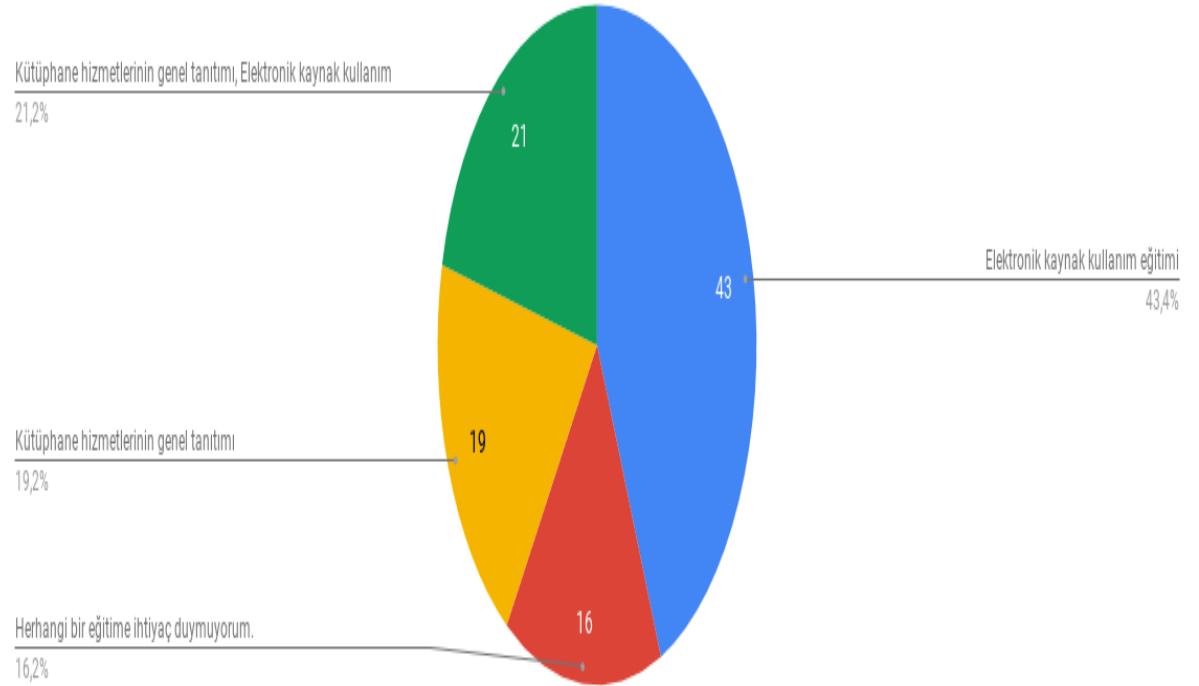
8. Kütüphane tarafından sunulan hizmetlerin duyurulmasında tercih ettiğiniz iletişim kanalları



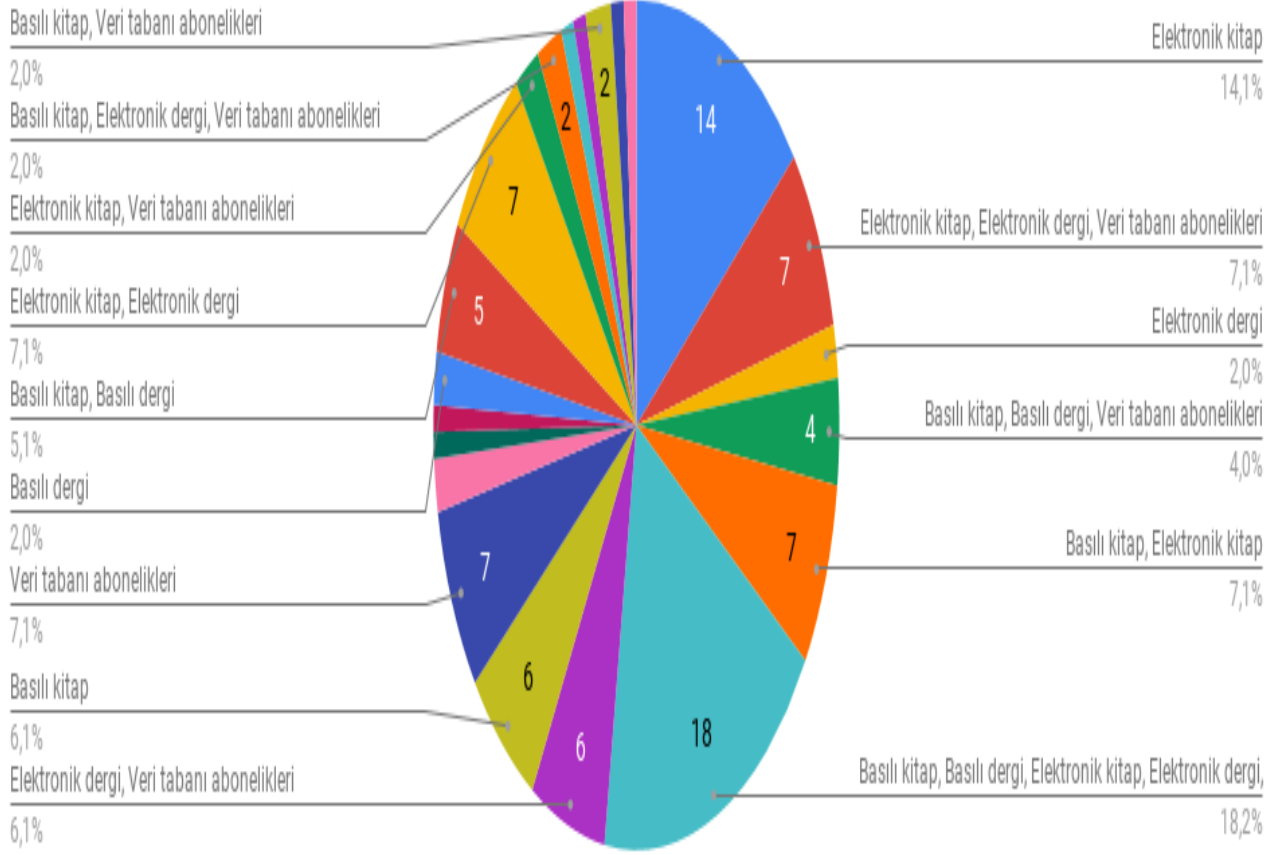
9. Merkez Kütüphanenin kullanımında hangi alanda bilgilendirme yapılmasını istersiniz?



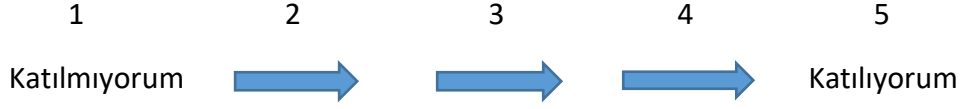
9. Merkez Kütüphanenin kullanımında hangi alanda bilgilendirme yapılmasını istersiniz?



10. Kütüphanemizin kaynak seçiminde öncelik vermesini istediğiniz alanlar (Birden fazla seçenek işaretlenebilir)



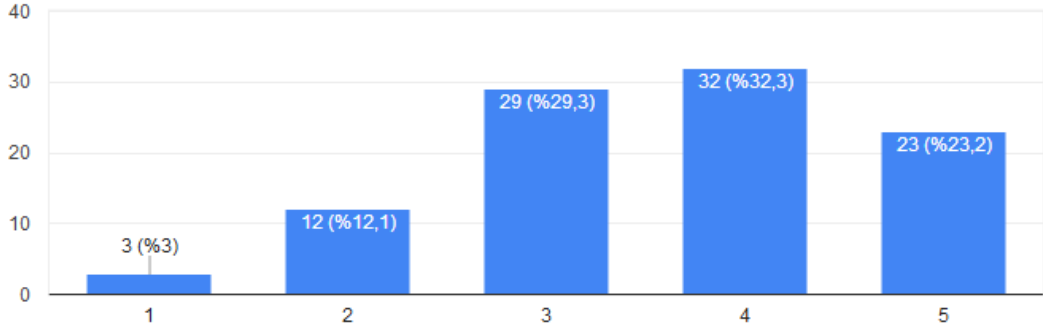
Lütfen aşağıdaki sorulara katılım düzeyinizi ilgili seçeneği işaretleyerek belirtiniz.



11. Kütüphane hizmetlerinden memnunum.



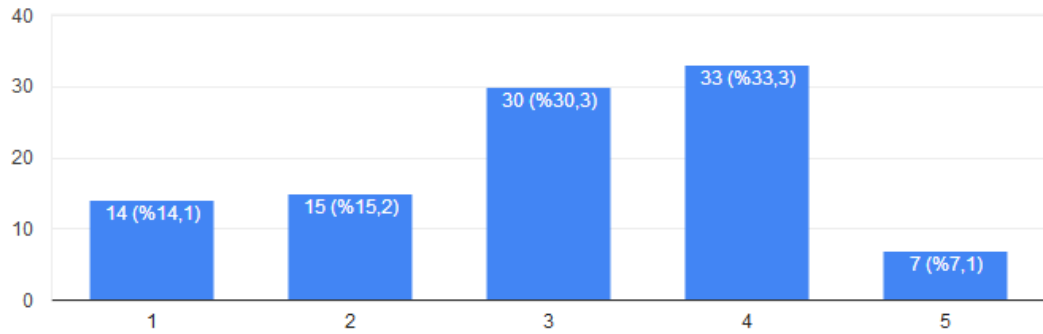
99 yanıt



12. Kütüphanenin basılı kaynakları ihtiyaçlarımı karşılayacak düzeydedir.



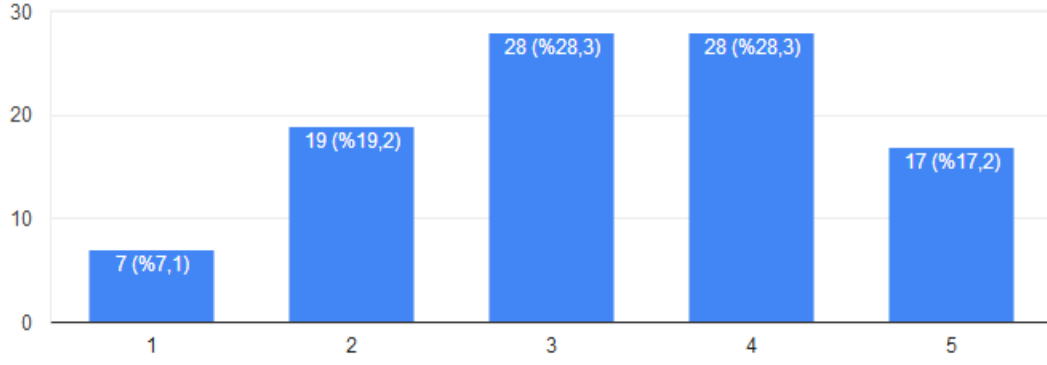
99 yanıt



13. Kütüphanenin elektronik kaynakları ihtiyaçlarımı karşılayacak düzeydedir.



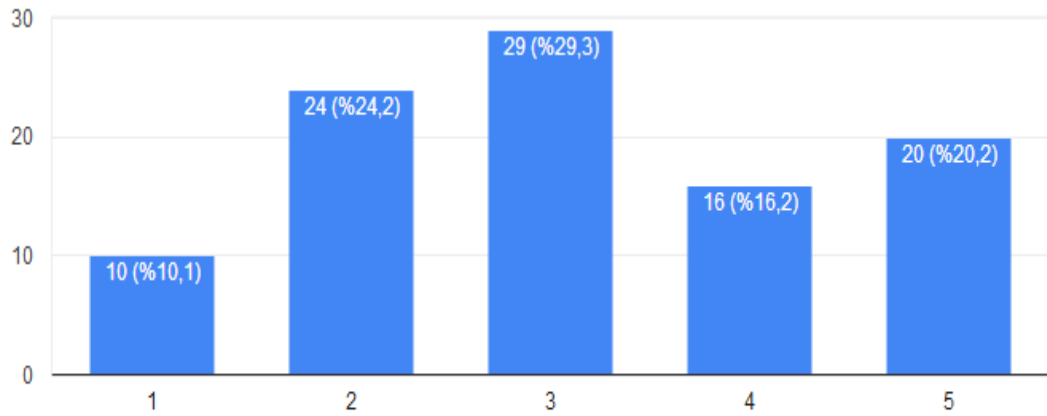
99 yanıt



14. Online katalog tarama işlemleri kampüs dışından yapılabilmektedir.



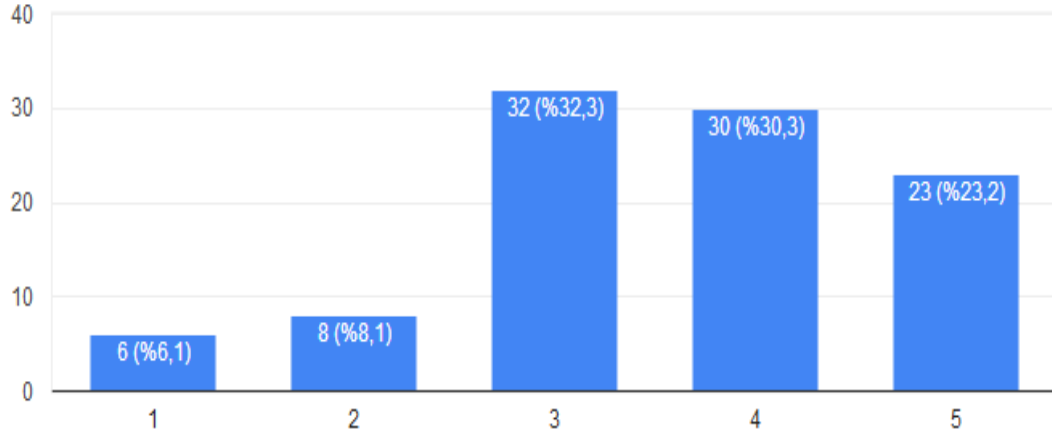
99 yanıt



15. Kütüphane personeli kullanıcılara karşı ilgili ve yeterlidir



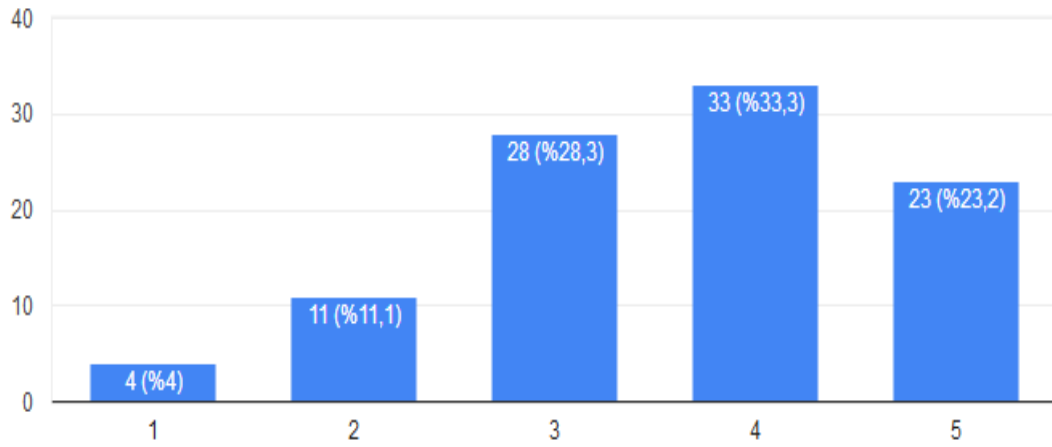
99 yanıt



16. Kütüphane personeli ile kolay iletişim kurulabilmektedir.



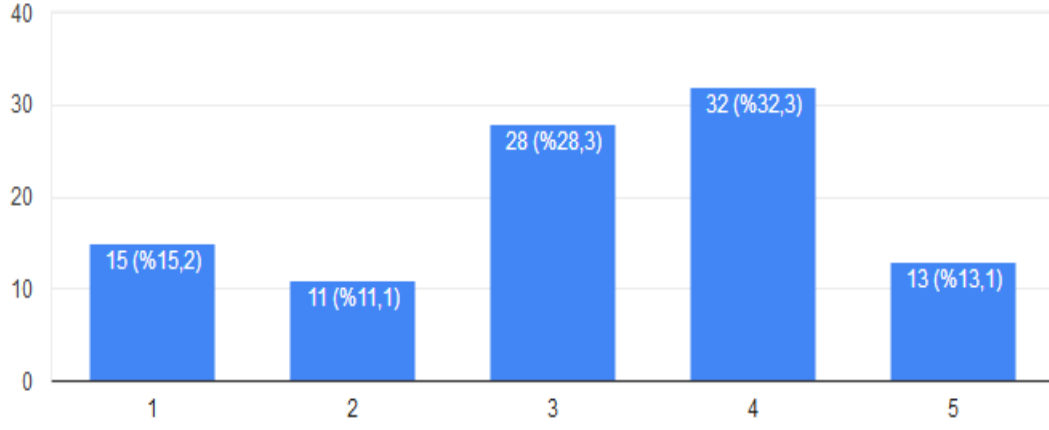
99 yanıt



17. Aradığım kaynağı ilgili rafta bulabilmekteyim



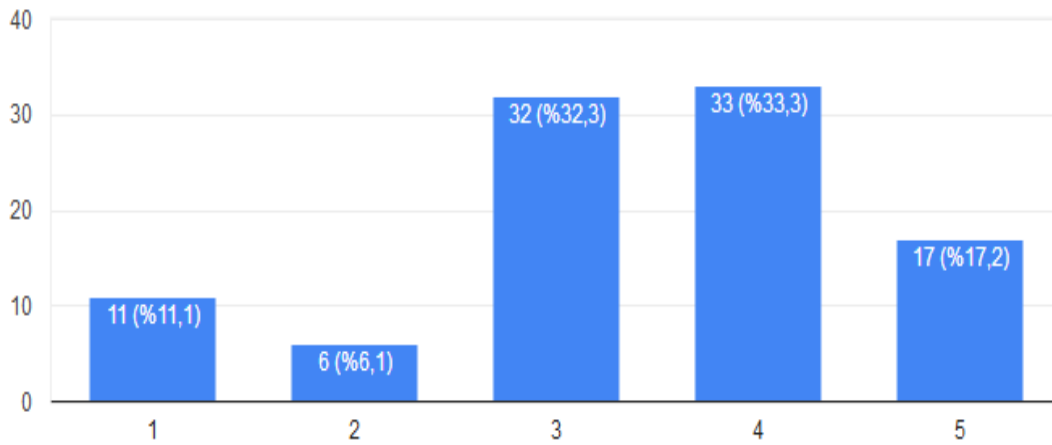
99 yanıt



18. Ödünç verilen kaynak sayısı yeterlidir.



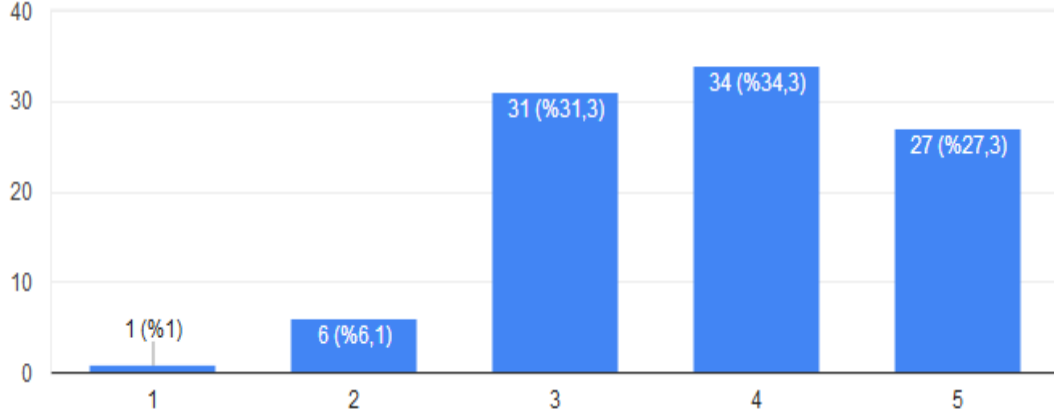
99 yanıt



19. Kütüphanede ödünç alma/verme işlemleri için kullanışlı sistemler kullanılmaktadır.



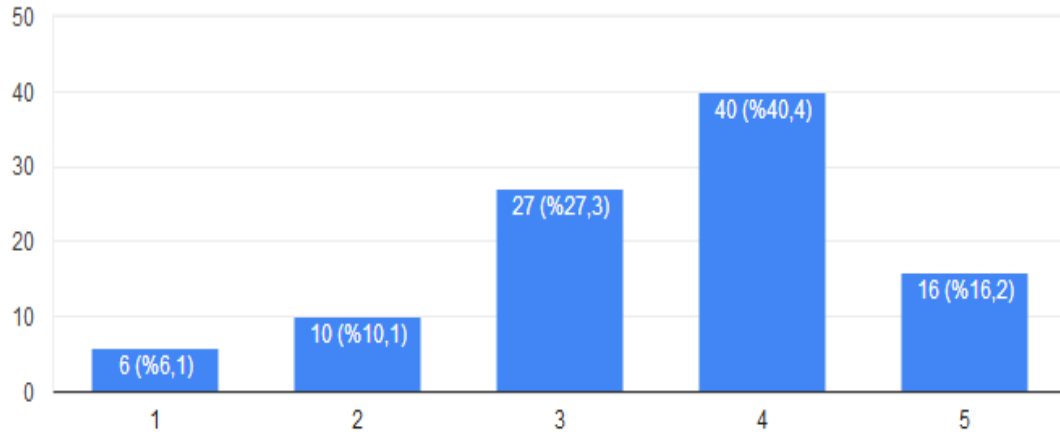
99 yanıt



20. Kütüphane web sayfası işlevsel ve kullanışlıdır



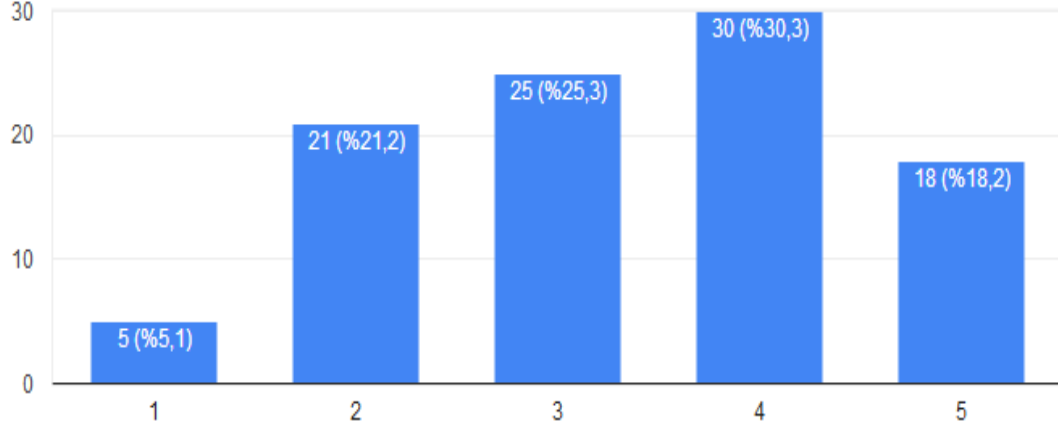
99 yanıt



21. Kütüphanenin teknolojik imkanları (bilgisayar, kablosuz internet, tarayıcı, vb) yeterlidir



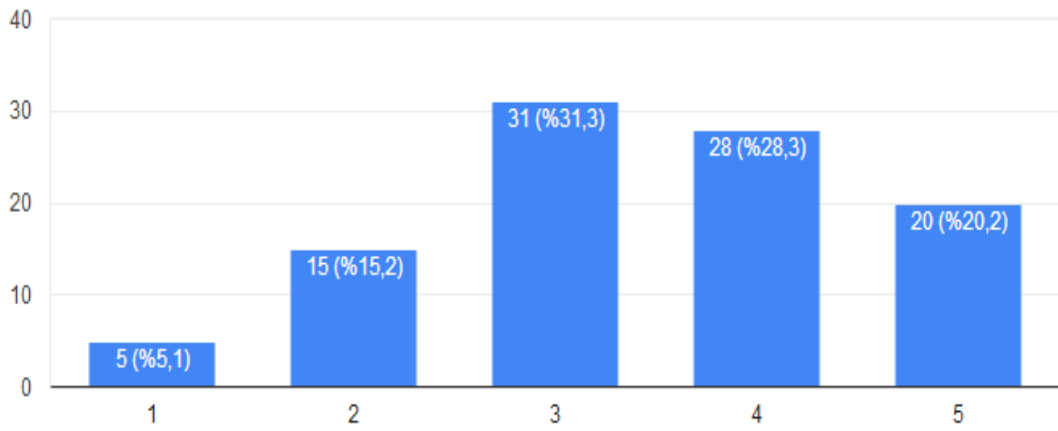
99 yanıt



22. Kütüphane hizmetleri hakkındaki şikayet ve öneriler dikkate alınmaktadır



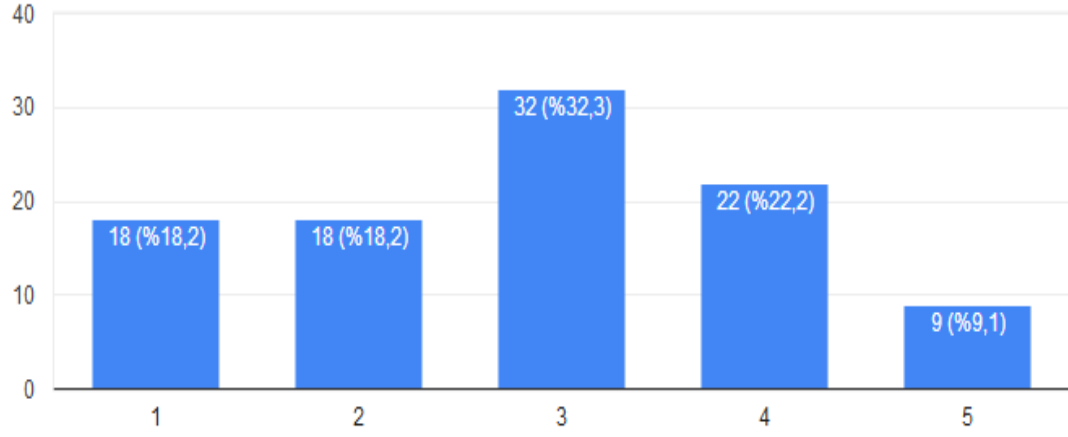
99 yanıt



23. Kütüphane tanıtımı için verilen oryantasyon eğitimi yeterlidir



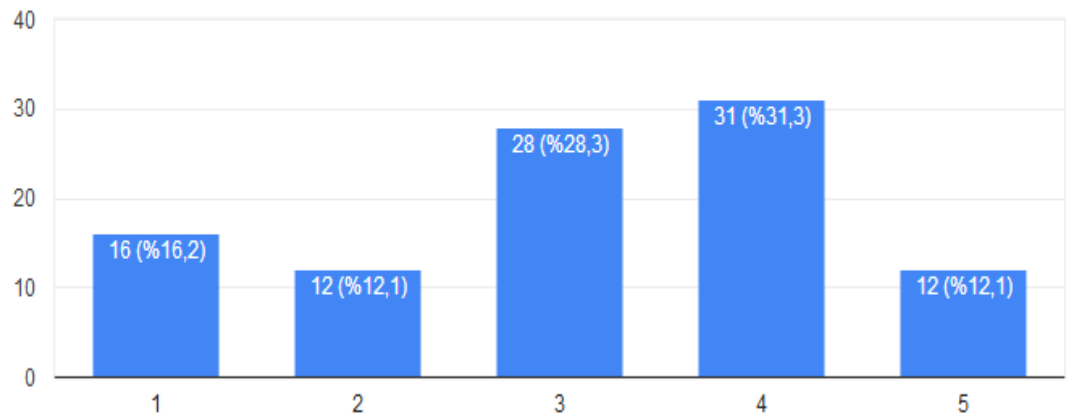
99 yanıt



24. Kütüphanenin sunduğu yeni hizmetlerin tanıtımı için yapılan duyurular yeterlidir.



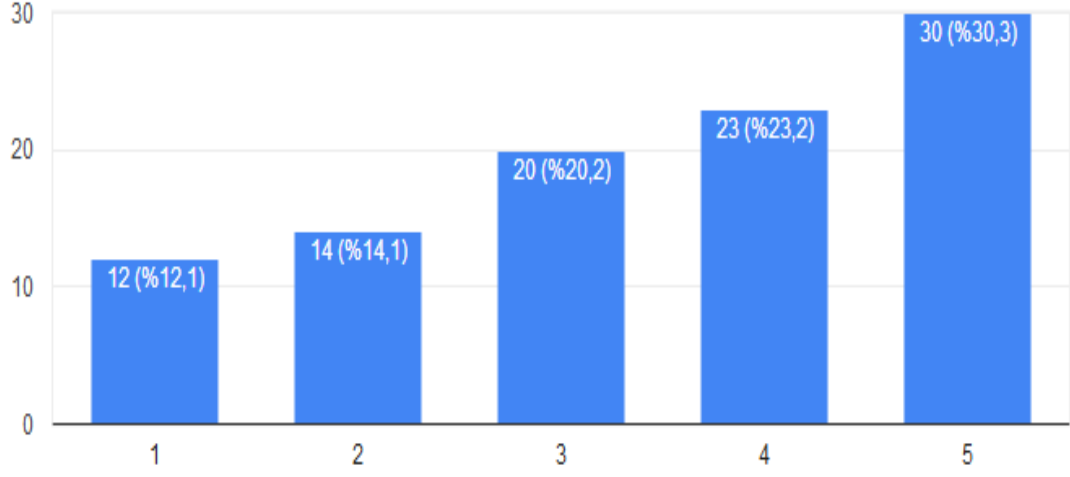
99 yanıt



25.Kütüphanenin çalışma saatleri uygun ve yeterlidir.



99 yanıt



Diğer Görüşleriniz

2 yanıt

sınav haftaları haricinde de daha geç vakte kadar açık tutulmalı.

Coğrafya kitaplarının alınmasını ısrarla istiyorum.