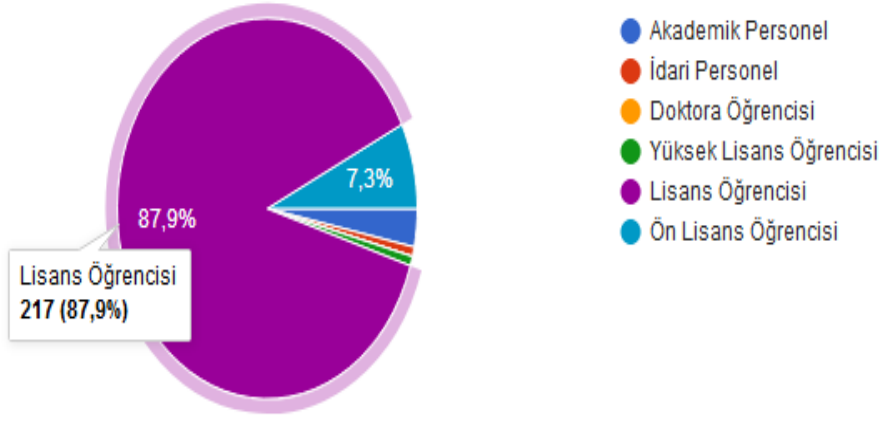


1. Kullanıcı Türü



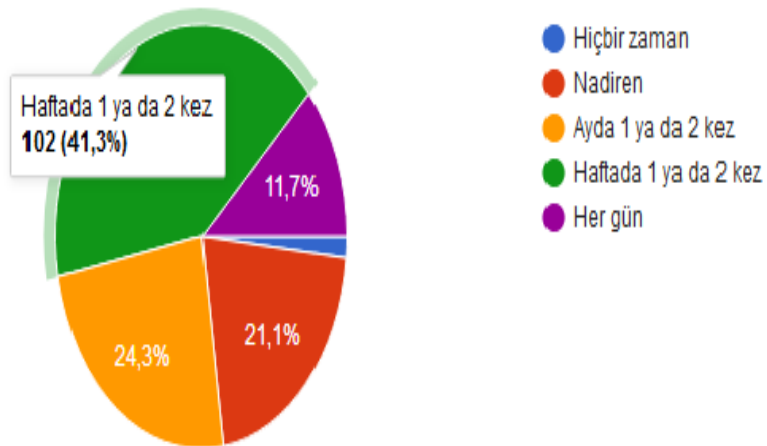
247 yanıt



2. Fiziksel olarak kütüphaneyi kullanma sıklığı



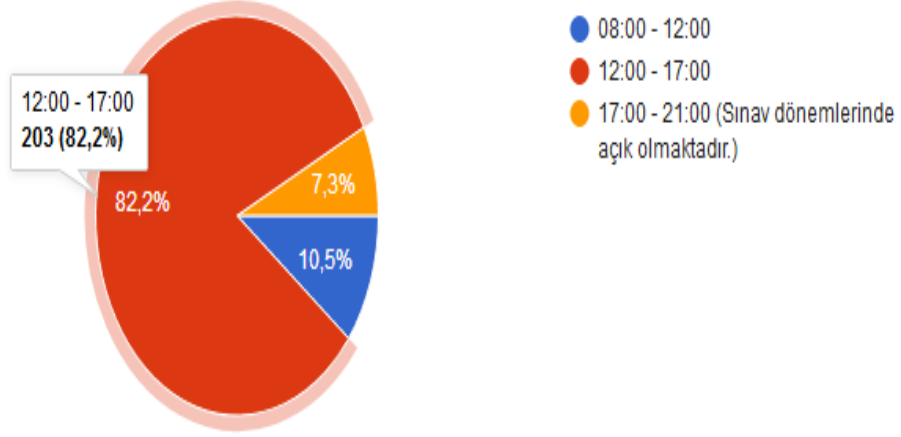
247 yanıt



3. Kütüphane kullanım saatleri



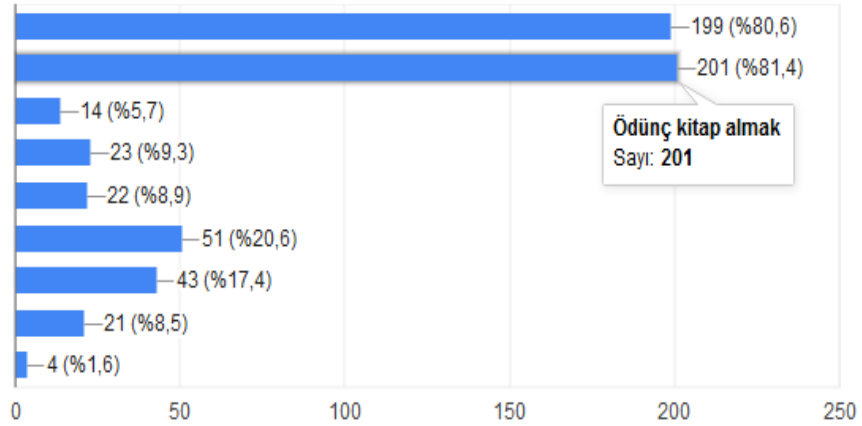
247 yanıt



4. Kütüphanenin fiziki olarak kullanım amacı (Birden fazla seçenek işaretlenebilir)



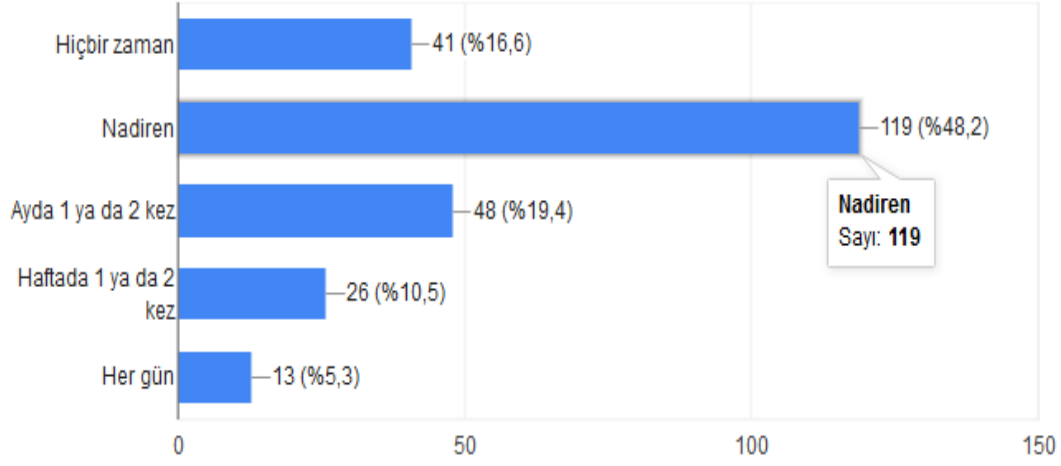
247 yanıt



5. Üniversitemiz elektronik bilgi kaynaklarını kullanma sıklığı



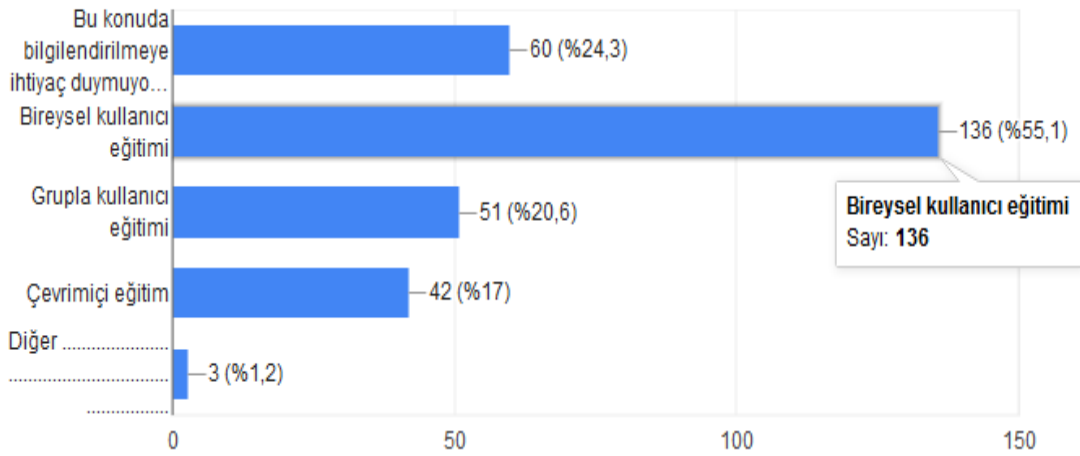
247 yanıt



6. Elektronik bilgi kaynakları kullanımı için ne tür eğitimleri tercih edersiniz? (Uygun olanların tümünü işaretleyin)



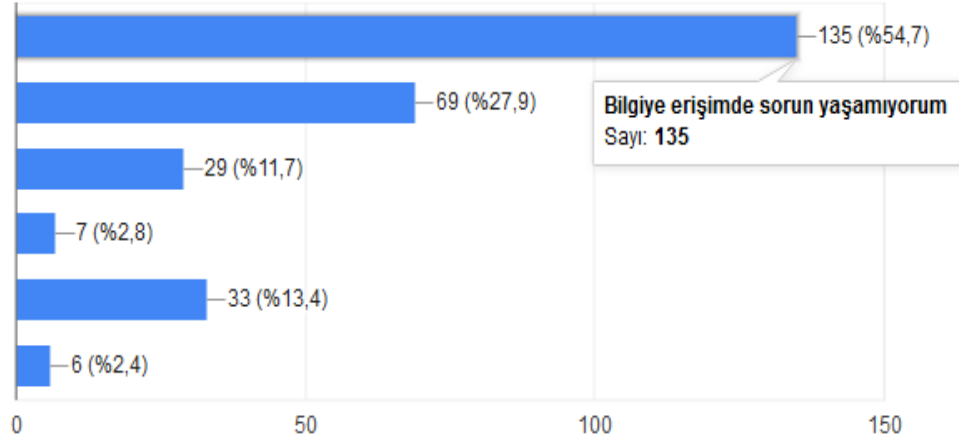
247 yanıt



7. Bilgiye erişim sırasında karşılaştığınız zorluklar (Uygun olanların tümünü işaretleyin)



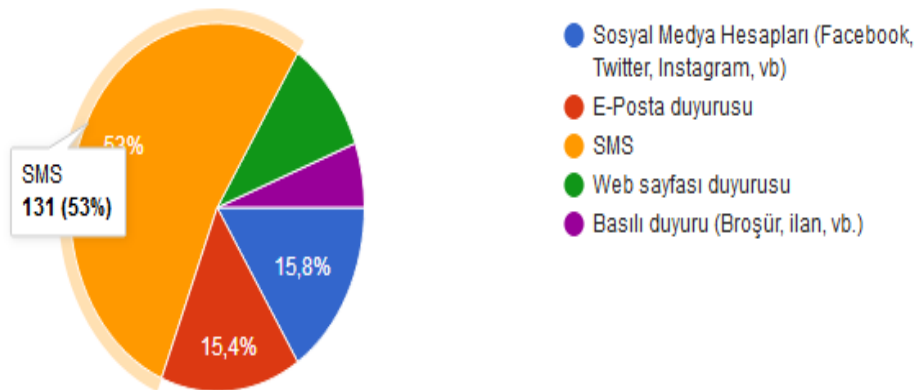
247 yanıt



8. Kütüphane tarafından sunulan hizmetlerin duyurulmasında tercih ettiğiniz iletişim kanalları



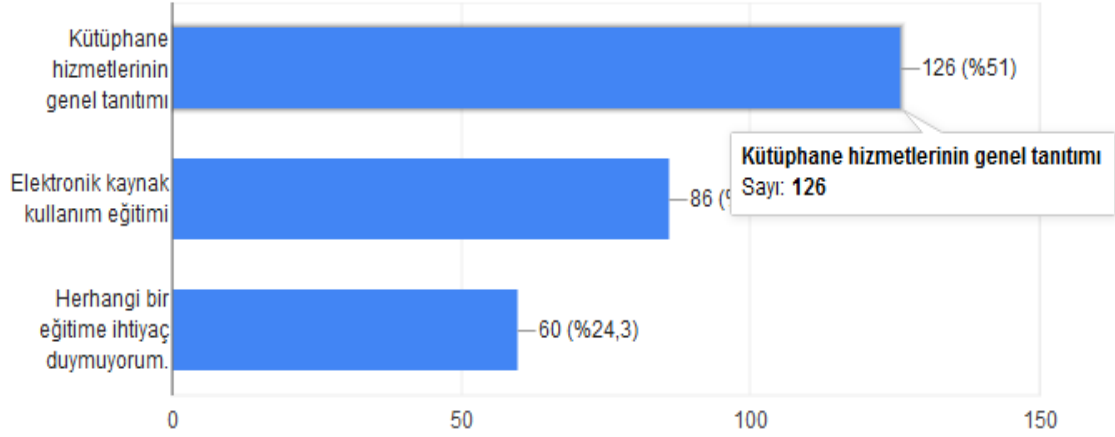
247 yanıt



9. Merkez Kütüphanenin kullanımında hangi alanda bilgilendirme yapılmasını istersiniz?



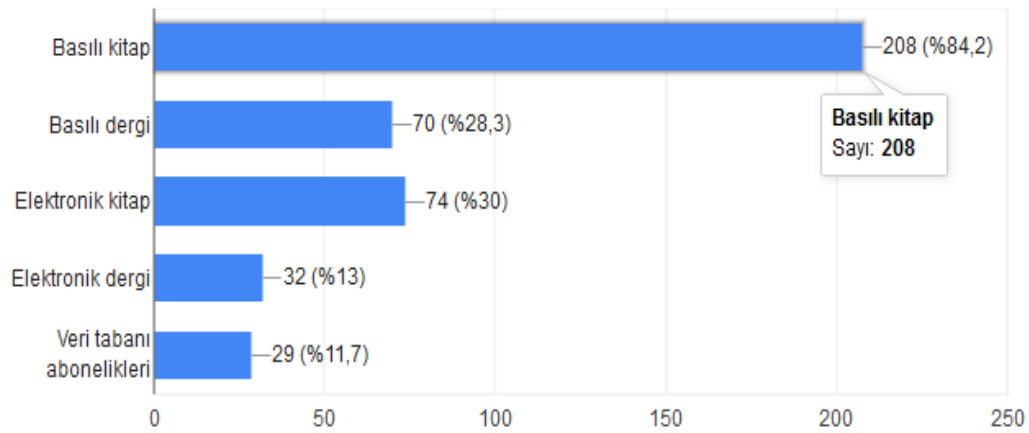
247 yanıt



10. Kütüphanemizin kaynak seçiminde öncelik vermesini istediğiniz alanlar (Birden fazla seçenek işaretlenebilir)



247 yanıt



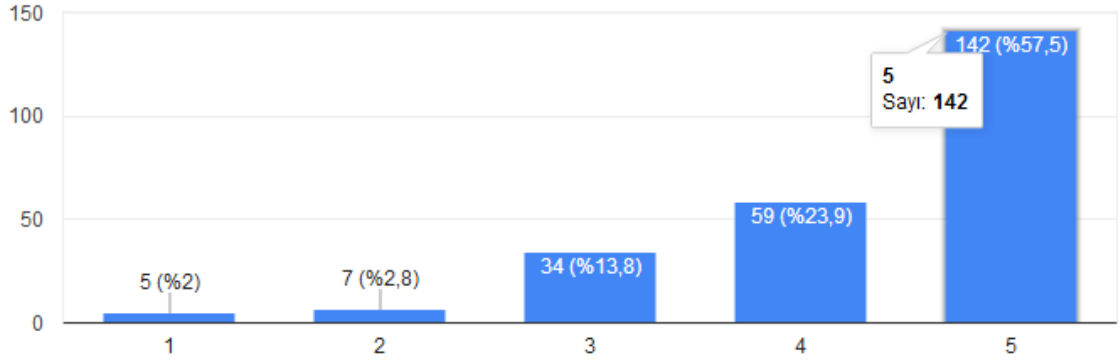
Lütfen aşağıdaki sorulara katılım düzeyinizi ilgili seçeneği işaretleyerek belirtiniz.



11. Kütüphane hizmetlerinden memnunuz.



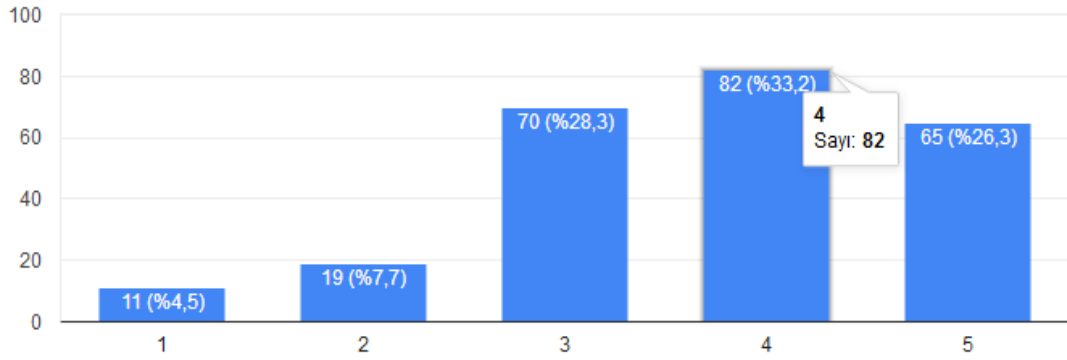
247 yanıt



12. Kütüphanenin basılı kaynakları ihtiyaçlarımı karşılayacak düzeydedir.



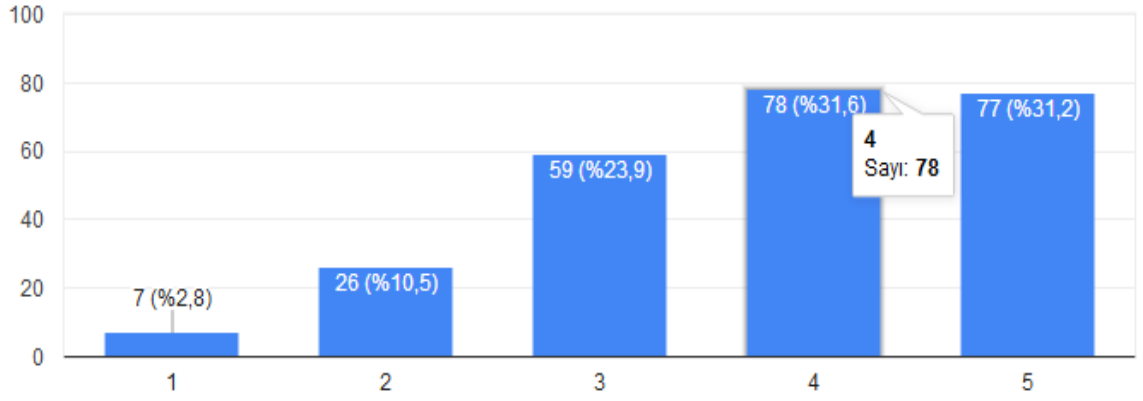
247 yanıt



13. Kütüphanenin elektronik kaynakları ihtiyaçlarınızı karşılayacak düzeydedir.



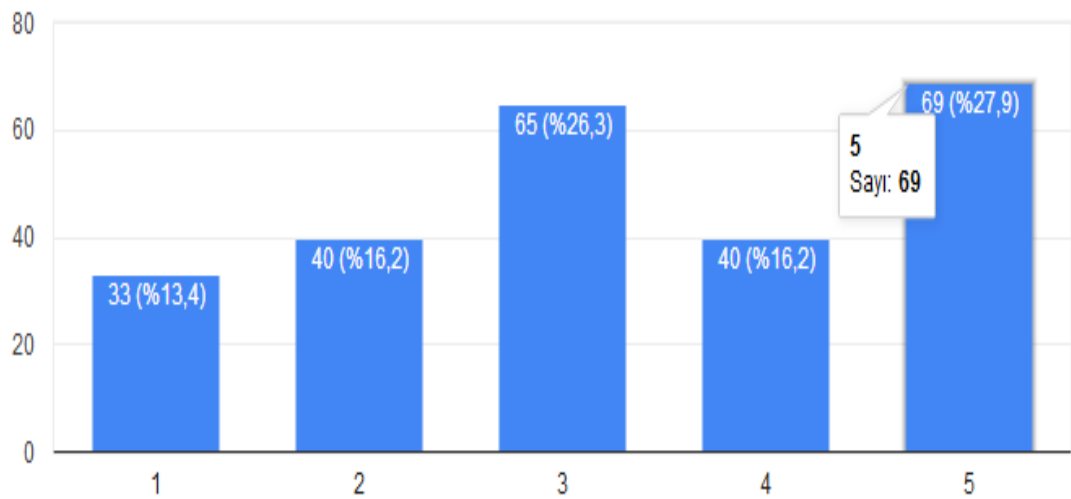
247 yanıt



14. Online katalog tarama işlemleri kampüs dışından yapılabilmektedir.



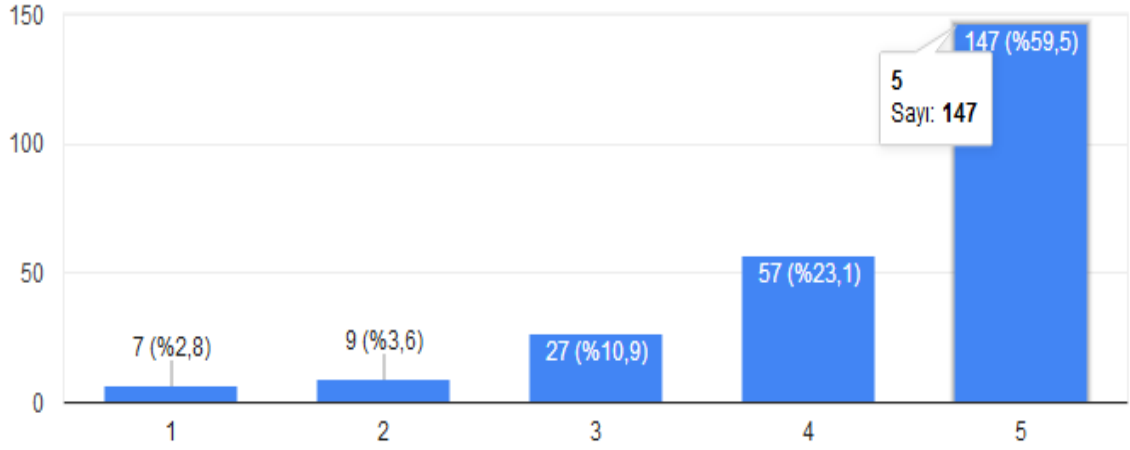
247 yanıt



15. Kütüphane personeli kullanıcılara karşı ilgili ve yeterlidir



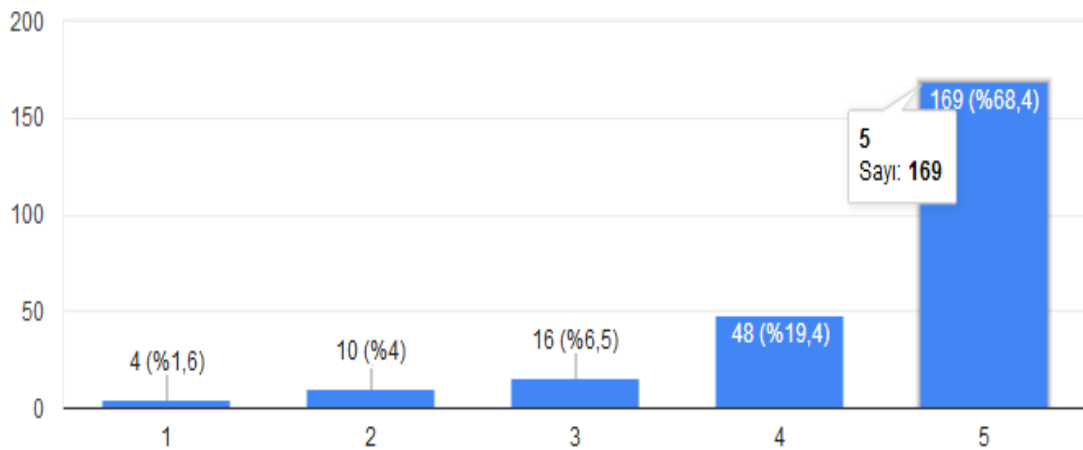
247 yanıt



16. Kütüphane personeli ile kolay iletişim kurulabilmektedir.



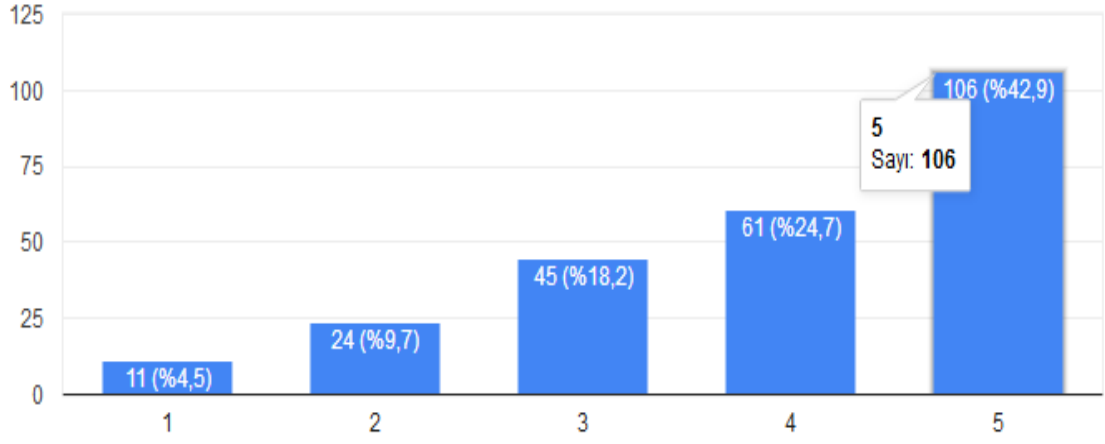
247 yanıt



17. Aradığım kaynağı ilgili rafta bulabilmekteyim



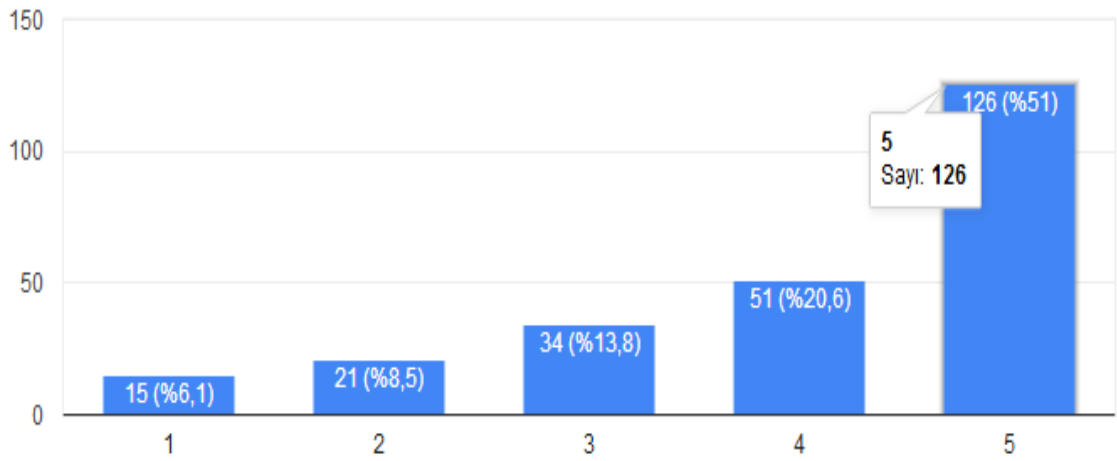
247 yanıt



18. Ödünç verilen kaynak sayısı yeterlidir.



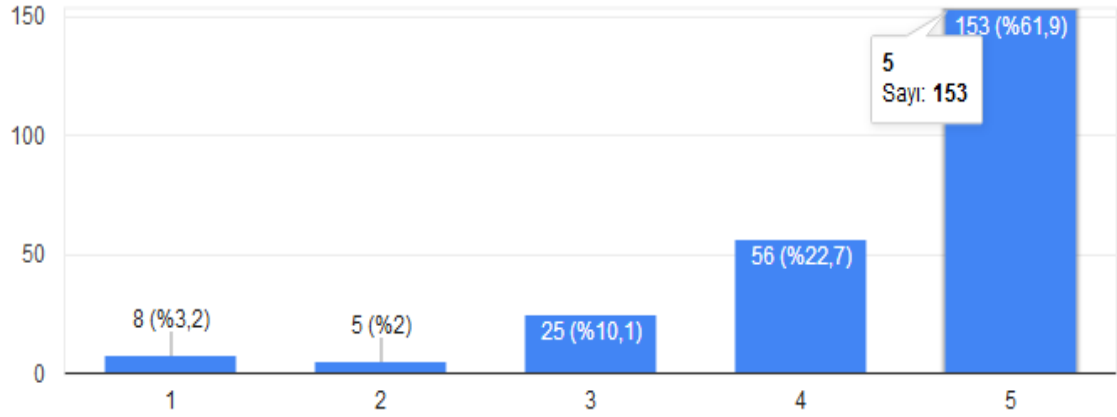
247 yanıt



19. Kütüphanede ödünç alma/verme işlemleri için kullanışlı sistemler kullanılmaktadır.



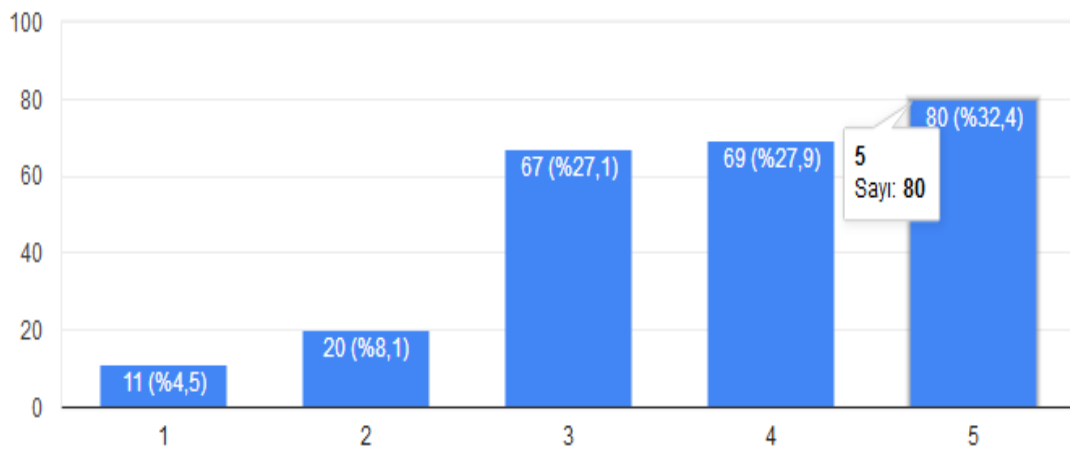
247 yanıt



20. Kütüphane web sayfası işlevsel ve kullanışlıdır



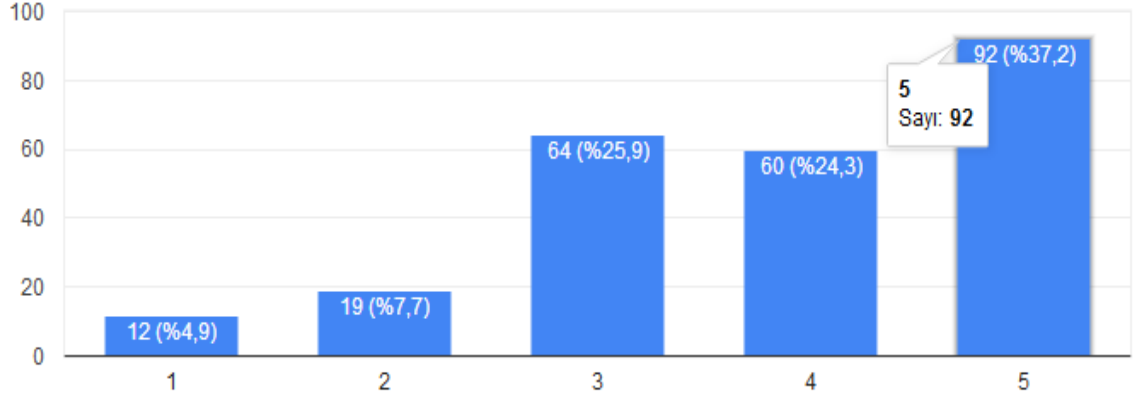
247 yanıt



21. Kütüphanenin teknolojik imkanları (bilgisayar, kablosuz internet, tarayıcı, vb) yeterlidir



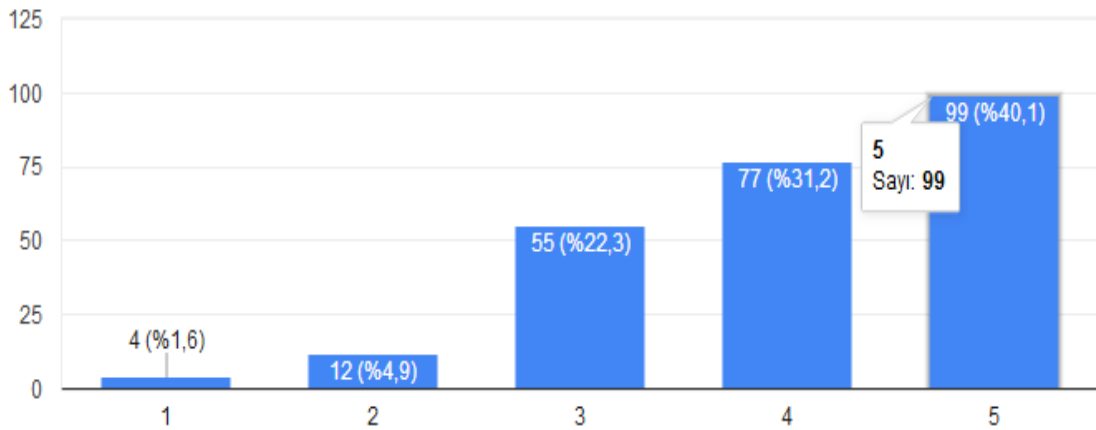
247 yanıt



22. Kütüphane hizmetleri hakkındaki şikayet ve öneriler dikkate alınmaktadır



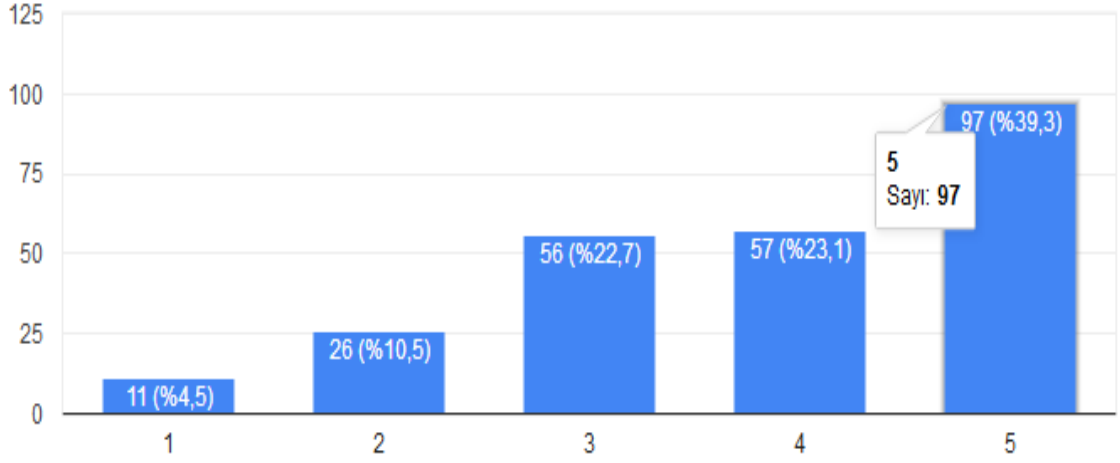
247 yanıt



23. Kütüphane tanıtımı için verilen oryantasyon eğitimi yeterlidir



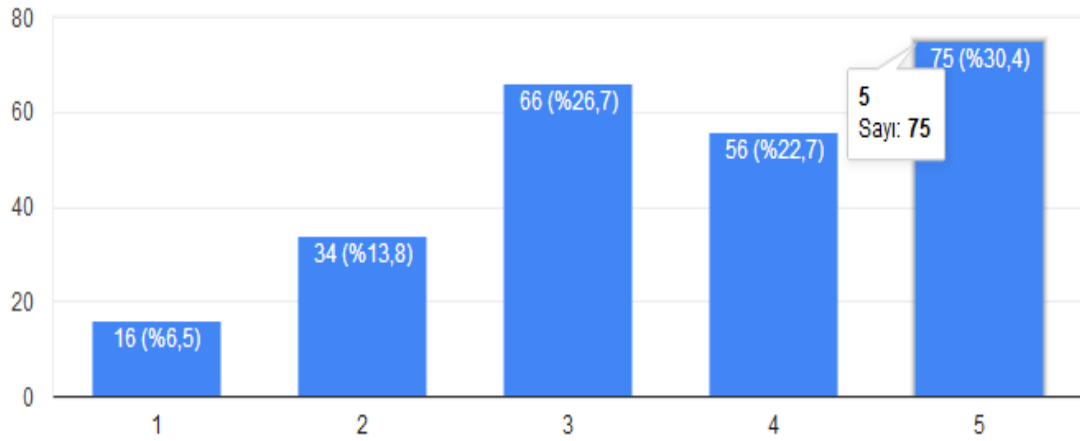
247 yanıt



24. Kütüphanenin sunduğu yeni hizmetlerin tanıtımı için yapılan duyurular yeterlidir.



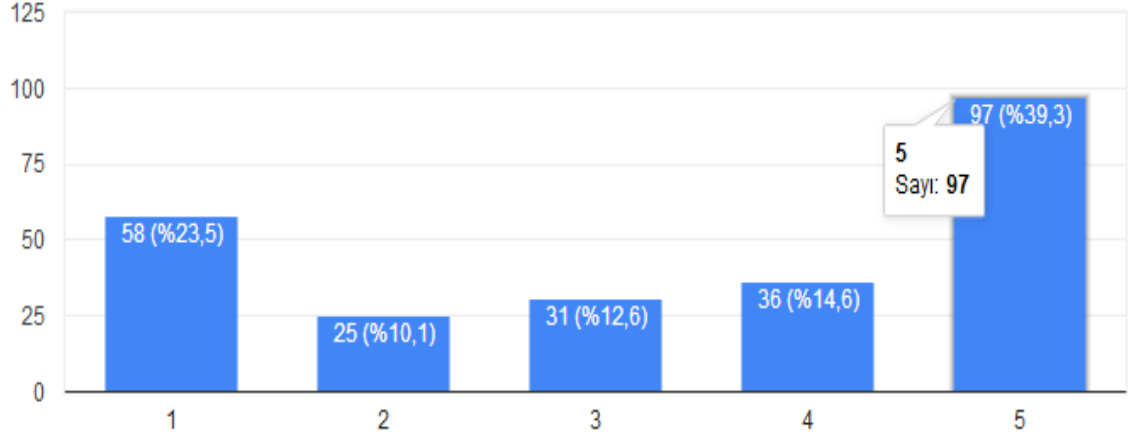
247 yanıt



25.Kütüphanenin çalışma saatleri uygun ve yeterlidir.



247 yanıt



Diğer Görüşleriniz

31 yanıt

-Bilgisayar erişiminden şifre kullanım ve açmada sıkıntı çekiyorum.

-Kütüphaneye gelen yeni kitapların daha kısa sürede raflara çıkmasını istiyorum.

-Çalışma saatleri bence uygun ama bazı arkadaşların bu konuda sıkıntısı var. Yurtdışı çalışmadıkları için buraya çalışmaya geliyorlar. Vize ve Final haftalarında biraz daha saatler esnetilebilirse iyi olur.

-Kütüphane daha uzun süre açık kalmalı. Saat 23:00'a kadar açık olmalı, özellikle sınav zamanları süre daha da uzatılabilir.

-Sevgililerin yan yana oturması yasaklansın.

-Kütüphanede araştırma alanında kaynakların artırılması ihtiyacı vardır.

-Kütüphanede çalışma ortamı genişletilmeli, yeterli sayıda kaynak bulunmamakta.

-Çalışma saatleri genişletilmeli

-Kütüphane saatleri uygun değil, akşam açık olmalı

-Kütüphanenin çalışma saatleri ikinci öğretim öğrencileri için uygun saatlerde değildir.

- Kütüphanemizin akşam saat 5'te kapanması ikinci öğretim öğrencileri için sorun oluşturuyor, diğer üniversiteler gibi ders bitiş saatine kadar açık tutulmasını istiyoruz.
- Kütüphane kaynakları görevlilerin ilgilenmesi çok iyi.4 senedir istisnasız kütüphaneye geliyorum hiç sıkıntı yaşamadım.
- Kütüphane sabaha kadar açık olmalı.
- Kütüphanede özellikle sınav zamanları çalışmak için 24 saat açık olmalı. Kullanım zamanı çok az.
- Vize ve Final zamanı hafta sonları kütüphane açık olmasını istiyorum. En azından 1 gün açık olsa bize daha faydalı olur.
- Vize ve final zamanı hafta sonları kütüphanenin açık olmasını istiyorum.
- Kütüphane çalışma saatlerinin 7/24 yapılmasını ve sınav haftalarında özellikle öğrenci için bunun daha verimli olacağını düşünüyorum. Bir de otomat (yiyecek-içecek) getirilmesini talep ediyorum.
- Çalışma saatlerinin 7/24 olmasını ve otomat alınmasını talep ediyorum.
- Halk sağlığı ile ilgili yabancı kaynakların alımı önemle rica olunur.
- Bireysel çalışma odalarının tahsis edilmesi durumunda daha verimli çalışma yapılacağı kanaati taşıyorum.
- Akademik personel ve öğrencilerimizin kütüphanenin faaliyetleri hakkında bilgi eksikliği bulunmaktadır. Biraz daha aktif olarak tanıtım çalışmaları yapılabilir.
- Kütüphane çalışma saatleri 09.00-23.00 olarak genişletilmelidir.
- Kütüphanenin hafta sonları da açık olması, çalışma imkanlarının iyileştirilmesini istiyorum.
- Kütüphanenin çalışma saatleri değiştirilmeli. Hafta sonlarında da açık olmalı.
- Tarihi açıdan biraz daha zenginleştirme yapılırsa daha iyi olur.
- Geç getirilen kitaplar için para cezası yerine kitap bağışı istensin.
- Kütüphanenin daha geç kapanmasını talep ediyorum.
- Kütüphane çalışma saatleri biraz daha esnetilebilir.
- Sınav haftası dışında kütüphanenin akşam 21.00'a kadar açık olmasını temenni ederim.
- Akşam saat 9 veya 10'a kadar açık olmasını talep ediyorum. Aylık etkinlikler yapılabilir.
- Sınav zamanları cumartesi ve pazar açık olmalı.